

DEPARTEMENT DE LA SOMME

ARCHIVES DEPARTEMENTALES

**Fonds iconographique  
du Service des monuments historiques  
de la Direction régionale des affaires culturelles de Picardie**

Répertoire numérique détaillé

**1515 W**



(1515W364)

Établi par  
Maxime LESAGE,  
stagiaire en master 2 "Recherche histoire de l'art" (UPJV),

sous le contrôle scientifique et technique de  
Aurélien ANDRE, archiviste du diocèse, et Ludovic KLAWSKI, attaché territorial,

et sous la direction de  
Anne LEJEUNE,  
conservateur du patrimoine,  
directrice des Archives départementales de la Somme

Amiens, février 2018

## PRESENTATION DU VERSEMENT

### TRAITEMENT ET DESCRIPTION DU FONDS

Ce versement du service des monuments historiques de la Direction régionale des affaires culturelles de Picardie, en date du 23 novembre 2004, occupe 2 mètres linéaires et est composé de 21 boîtes contenant 914 documents. A l'exception d'un microfilm sur gélatine souple, de huit plaques pour héliogravure, d'une plaque gravée au burin et d'un dessin, les documents se présentent sous la forme de tirages photographiques, plaques de négatifs et diapositives. Les supports sont variés, sur papier (collé ou non sur carton), sur plaque de verre ou sur gélatine souple.

Ce versement contient essentiellement des photographies de monuments historiques présents sur le territoire départemental de la Somme, de l'Oise et de l'Aisne. Quelques éléments présentés proviennent des régions limitrophes de l'ancienne Picardie (anciennes régions Nord-Pas-de-Calais, Champagne-Ardenne...) et une série de diapositives est extraite d'un voyage en Terre Sainte. Cette géographie régionale multiple entre particulièrement en résonance avec la récente réforme territoriale de 2015 qui a eu pour résultat la création de la Région des Hauts-de-France et d'une nouvelle Direction régionale des affaires culturelles.

Par sa chronologie, allant des années 1850 à la fin des années 1980, ce versement permet d'apprécier une diversité de sujets liés au classement des monuments historiques et aux problématiques de conservation, de restauration et de reconstruction, comme les campagnes de restauration de la fin du XIX<sup>e</sup> siècle et la reconstruction durant l'entre-deux-guerres.

En raison de leur fragilité matérielle, les documents sur support verre et gélatine souple ne sont pas communicables (NC) avant numérisation. Seuls les documents sur support papier peuvent être consultés en salle de lecture.

### PRESENTATION DU SERVICE VERSANT

Les Directions régionales des affaires culturelles (DRAC), dénommées ainsi depuis la fin des années 1970, découlent des anciens comités régionaux des affaires culturelles (CRAC) voulus par le ministère de la Culture à l'époque d'André Malraux. Placées sous l'autorité des préfets de région, les DRAC sont en charge du patrimoine, avec les Conservations régionales des monuments historiques (CRMH) et, dans les départements, les Unités départementales de l'architecture et du patrimoine (UDAP) et les conservateurs des antiquités et objets d'art (CAOA).

Les DRAC mettent en œuvre les actions de protection, de conservation et de surveillance des immeubles et des objets mobiliers protégés au titre de la législation sur les Monuments historiques. Elles concourent également à la mission de service public de protection, de conservation et de mise en valeur des ensembles urbains et paysagers, territoires où les enjeux politiques, économiques, sociaux et culturels sont les plus forts.

## PHOTOGRAPHIE ET MONUMENTS HISTORIQUES

Le statut de « monument historique », en tant que reconnaissance par la Nation de la valeur patrimoniale d'un bien, est hérité des idées de la Révolution. Dès l'époque révolutionnaire, le Conseil des bâtiments civils puis à partir de 1837, la Commission des Monuments historiques, ont donné des avis et des orientations sur les interventions à mener sur les palais nationaux, les monuments de l'Etat et ceux classés par la Commission des Monuments historiques.

Les missions de la Commission des Monuments historiques sont définies dès 1831 par le premier inspecteur général des monuments historiques, Ludovic Vitet: *« Constaté l'existence et faire la description critique de tous les édifices du royaume qui, soit par leur date, soit par le caractère de leur architecture, soit par les événements dont il furent les témoins, méritent l'attention de l'archéologue, de l'historien, tel est le premier but des fonctions qui me sont confiées; en second lieu, je dois veiller à la conservation de ces édifices en indiquant au Gouvernement et aux autorités locales les moyens soit de prévenir, soit d'arrêter leur dégradation »*.

Le classement au titre des Monuments historiques, qui est aussi une mesure de protection juridique, devient en 1837 une instruction faite aux préfets des départements leur demandant de « classer par ordre de priorité » les monuments de leur territoire, prioritaires pour recevoir des aides de l'Etat en vue de leur conservation.

En parallèle à son travail de classement et d'inventaire des monuments historiques, la Commission met en place la mission héliographique chargée de photographier les monuments classés. C'est la première commande publique de photographie inventoriant sous forme d'images une partie du patrimoine historique national. Cinq photographes, Henri Le Secq, Gustave Le Gray, Auguste Mestral, Edouard Baldus et Hippolyte Bayard, sont chargés par la commission de documenter les monuments historiques dont une restauration est envisagée.

Le versement 1515 W présente une partie des clichés réalisés par Séraphin-Médéric Mieusement (1840-1905) pour le compte de la Commission des Monuments historiques. C'est à partir du début des années 1880 que le photographe et la Commission travaillent ensemble et, à ce titre, Mieusement obtiendra l'autorisation d'exploitation commerciale d'une partie de ses clichés de monuments. Sur certaines photographies du fonds se trouve un monogramme (MH) indiquant les clichés sélectionnés et reproduits pour le compte de la Commission. Il existe quelques exemples de photographies portant le timbre sec de *Paul Robert Paris*. Ce dernier, gendre de Médéric Mieusement, obtiendra lui aussi à partir de 1890 l'autorisation de pouvoir apposer sur ses clichés le monogramme des Monuments historiques.

Au 1<sup>er</sup> février 2015, quelque 43 600 immeubles sont protégés au titre des Monuments historiques en France (14 100 classés et 29 500 inscrits). Le versement 1515 W conserve aussi des photographies d'objets mobiliers. A ce titre aujourd'hui près de 300 000 objets mobiliers (plus de 135 000 classés et autour de 150 000 inscrits) et plus de 1 400 orgues sont protégés.

(Source : [culturecommunication.gouv.fr](http://culturecommunication.gouv.fr))

## FOCUS SUR...

### LA RESTAURATION DE LA CATHEDRALE DE LAON

La cathédrale de Laon érigée à partir de 1155, fait partie en 1840 des premiers édifices classés au titre des Monuments historiques. Cette inscription permet à l'édifice de bénéficier des crédits de l'Etat pour sa restauration. Les premiers travaux sont commencés dès 1839 et ce jusqu'en 1846 par l'architecte Lucien-Tyrté Van Cleemput (1795-1871). Les clichés conservés de la restauration de la cathédrale de Laon reprennent les interventions d'Emile Boeswillwald (1810-1896), notamment pour la consolidation et la restauration de l'édifice. Projet long et coûteux, ce chantier ne sera pas terminé lorsque Boeswillwald décède à la fin du XIX<sup>e</sup> siècle. Le chantier sera terminé par Louis Sauvageot (1842-1908) puis par Paul Brunet (1872-1952). (Source : [histoireaisne.fr](http://histoireaisne.fr))



(1515W623)

## LA COLLEGIALE DE SAINT-QUENTIN

La collégiale (ou basilique) de Saint-Quentin fut construite entre le XII<sup>e</sup> siècle et le XV<sup>e</sup> siècle. Classée au titre des Monuments historiques sur la première liste de 1840, elle subira malheureusement les attaques des bombes durant la Première Guerre mondiale. Relativement épargnée au début de la guerre, elle devient à partir d'avril 1917 la cible des tirs nourris. Le 15 août 1917, probablement à cause d'un bombardement, un incendie détruit toute la toiture de l'église. Lorsqu'en octobre 1918 la ville de Saint-Quentin est libérée, la collégiale est en ruine et menace de s'effondrer. Les travaux de reconstruction débuteront dès 1919 sous la direction de l'architecte en chef des Monuments historiques Emile Brunet (1872-1952). Les clichés conservés dans le versement 1515 W datent du milieu des années 1920 jusqu'à la veille de la Seconde Guerre mondiale. Ils retracent les différentes phases du chantier de reconstruction et s'attardent notamment sur la construction spectaculaire de la charpente en béton armé commencée au début des années 1930. (Source : [inventaire.hautsdefrance.fr](http://inventaire.hautsdefrance.fr))



1515W324

## LA CONSERVATION DU CHATEAU DE FRESNEAUX-MONTCHEVREUIL

Le château de Fresneaux-Montchevreuil fut construit sur les fondations d'un édifice plus ancien datant du XII<sup>e</sup> siècle. Inscrit au titre des Monuments historiques en 1983, le bâtiment principal datant du XVI<sup>e</sup> siècle est aujourd'hui à l'état de ruine. Les clichés conservés aux Archives départementales font état de la lente dégradation du domaine à partir des années 1960. La princesse Yolande, dernière propriétaire du Domaine de Montchevreuil avec son mari Michel de Bourbon-Parme, vendit Fresneaux-Montchevreuil en 1956 à une société civile immobilière qui laissa le château à l'abandon, en proie aux affres du temps et des pilliers jusque dans les années 1980. Si l'on peut estimer que la protection des Monuments historiques intervient dans ce cas précis trop tardivement, elle permet cependant de conserver ce qu'il reste du château, des communs et du parc environnant de 200 hectares ceint par 6,6 km de murs. (Source : domainedemontchevreuil.fr)

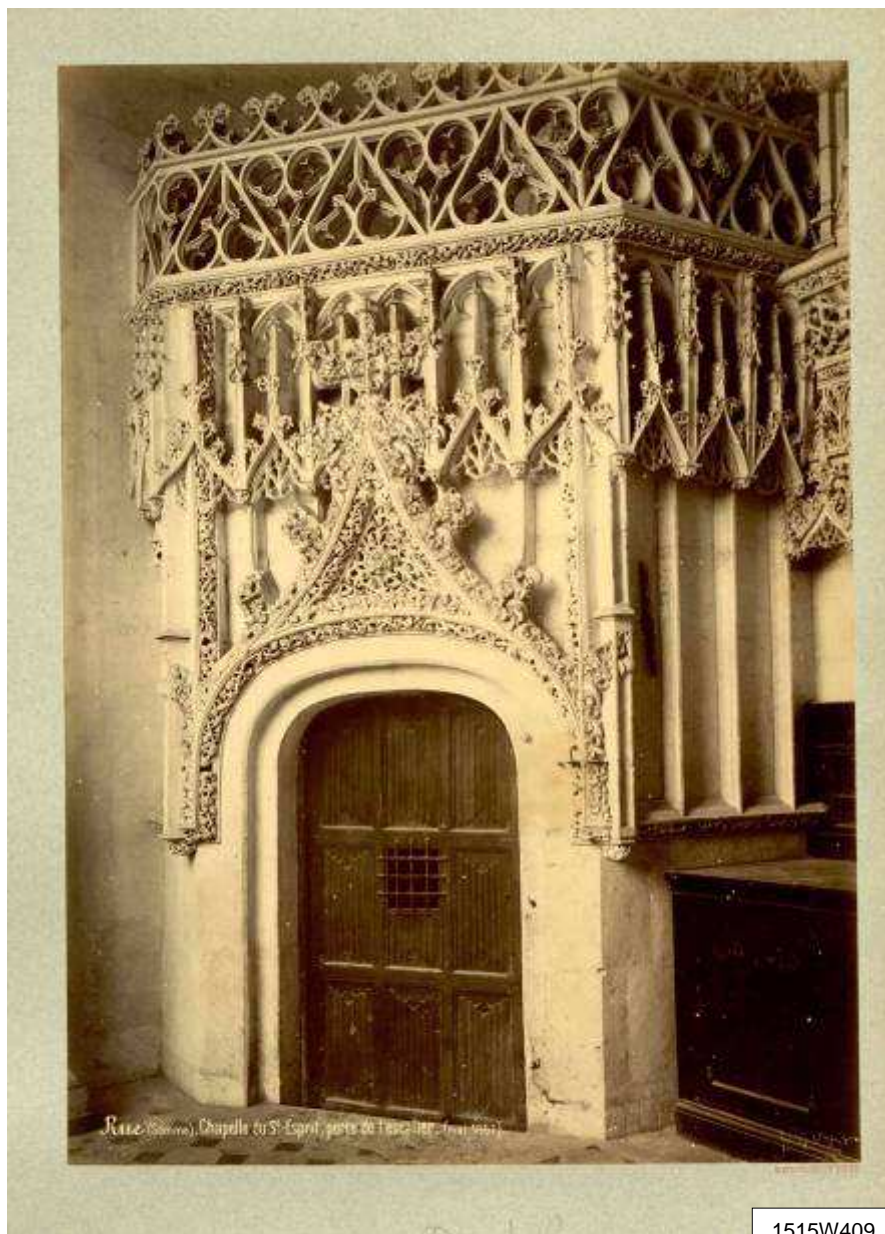
1515W506



## LA CHAPELLE DU SAINT-ESPRIT DE RUE

Construite entre 1440 et 1515, la chapelle du Saint-Esprit de Rue est l'un des précieux exemples d'architecture gothique flamboyant sur le territoire de la Somme. Classée en 1840 au titre des Monuments historiques, la chapelle est adossée à l'église paroissiale Saint-Wulphy. Elle ne possède qu'une seule façade décorée, côté nord, comprenant cinq travées. La travée ouest correspond au volume de la trésorerie, la suivante au portail d'entrée en tiers-point et les trois dernières correspondent à la chapelle proprement dite. La construction de la chapelle s'est déroulée en deux étapes : la première portant sur la chapelle basse (orientale) au XIV<sup>e</sup> siècle, rehaussée au début du XV<sup>e</sup> siècle par une décoration flamboyante ; la seconde entre 1506 et 1514 pour le narthex, la salle du trésor et la chapelle haute. Suite à son classement en 1840, l'extérieur (jusqu'en 1845) puis l'intérieur de la chapelle (de 1847 à 1852) furent restaurés par l'architecte Jean Herbault qui s'adjoignit la collaboration d'Aimé et de Louis Duthoit.

(Source : culture.gouv.fr Base Mérimée)



1515W409

## BIBLIOGRAPHIE

*Cathédrales picardes au XIX<sup>e</sup> siècle. Naissance d'un patrimoine photographique*, livret de l'exposition, Paris, Palais de Tokyo (17 mars-16 mai 1988) et Amiens, DRAC Chapelle des Visitandines (3-31 mars 1989), Amiens, Imp. Ansel, 1989.

DESIRE GILLES DIT GOSSET, *Archives des monuments historiques et patrimoine photographique de l'État : 1996-2016, l'album anniversaire*, Charenton-le-Pont, Médiathèque de l'Architecture et du Patrimoine, 2016, 64 PAGES [Archives départementales de la Somme, 4°2630].

GOZE Antoine, DUSEVEL Henri, REMBAULT A.-Gabriel, *Eglises, châteaux, beffrois et hôtels-de-ville les plus remarquables de la Picardie et de l'Artois*, 2 tomes, Amiens, Alfred Caron, 1849 [Archives départementales de la Somme, bibliothèque de l'Evêché, BIB DA 2638/ 1-2].

KORCHIA Robert, « Les archives photographiques », *Monuments historiques*, n° 148, Paris, Edition de la Caisse Nationale des Monuments Historiques et des Sites, 1986, 18 pages [Archives départementales de la Somme, BR 743].

*La Picardie historique et monumentale*, Amiens, Société des Antiquaires de Picardie, 8 tomes, 1893-1940.

LEON Paul, *La Guerre et l'Architecture. La Renaissance des ruines : Maisons, monuments*, Paris, Henri Laurens, 1918, 94 p. [Archives départementales de la Somme, bibliothèque de l'Evêché, BIB DA 2036].

*Les Monuments historiques de la France, La Picardie*, n° 4, 1975, Paris, CNMH, 84 pages. [Archives départementales de la Somme, 4° 860].

MAYER Jannie et BOIRET Yves, *Archives de la Commission des Monuments Historiques, Plans et dessins, Tome II, la Picardie*, Paris, Ministère de la Culture et Direction du Patrimoine, 1985, 337 pages [Archives départementales de la Somme, bibliothèque de l'Evêché, BIB DA 2709].

MONDENARD Anne (de), *La mission héliographique, cinq photographes parcourent la France en 1851*, Paris, Editions du patrimoine, 2002, 319 pages [Archives départementales de la Somme, 4° 1840].

*Reconstructions en Picardie après 1918*, ouvrage publié à l'occasion des expositions organisées par les Archives départementales de l'Aisne, le Musée national de la coopération franco-américaine de Blérancourt, les musées de Noyon, le musée de Soissons, l'office culturel d'Albert (16 septembre 2000-15 janvier 2001), Paris, Editions de la Réunion des musée nationaux, Amis du Musée de Blérancourt, 2000, 311 pages [Archives départementales de la Somme, bibliothèque de l'Evêché, BIB DA 5542].

TAYLOR Justin, NODIER Charles, DE CAILLEUX Alphonse, *Voyages pittoresques et romantiques dans l'ancienne France, Somme, Aisne, Oise*, 3 tomes, Paris, Firmin-Didot, 1835-1845 [Archives départementales de la Somme, bibliothèque de l'Evêché, non coté].

VERDIER Paul, *La protection des monuments historiques*, Paris, Imprimerie Pochy et fils, 1926, 61 pages [Archives départementales de la Somme, 8° 2098].



## SOURCES COMPLÉMENTAIRES

### ARCHIVES DEPARTEMENTALES DE LA SOMME

#### **Série O** : Administration communale

On trouve dans cette série les travaux effectués entre 1800 et 1939 sur les bâtiments communaux (églises, hôtels-de-ville, etc.)

- 99 O 1 - 99 O 2073 : Abbeville - Ham
- 99 O 2074 - 99 O 3897 : Hamel (Le) - Yzeux

#### **Série R** :

Sous-série 10 R : Dommages de guerre (1918-1925)

On trouve dans cette sous-série les renseignements (plans, évaluations chiffrées) sur les bâtiments endommagés ou détruits, ainsi que les plans de reconstruction de bâtiments (églises, mairies, maisons particulières, dont certains furent classés au titre des Monuments historiques par la suite).

- 10 R 1 - 1325 : Classement par communes.
- 99 R 3340 16 - 3340 38 : Comité d'érection des monuments aux morts (1919-1932).

#### **Série T** : Sous-série 4 T : Affaires culturelles, Monuments historiques

- 60 T 31 : Souscriptions (1820-1932).
- 60 T 149 : Edifices religieux et civils : décoration (classement par ordre alphabétique des communes). 1845-1910.
- 60 T 291/1-35 et 60 T 301 : Monuments historiques, travaux de restauration (1842-1933).
- KZ 1175 (antérieur à 1925) et KZ 1176 (1926-1934) : Commission départementale des Monuments et des Sites naturels : avis, liste des Monuments historiques de la Somme en exécution de la loi du 30 mars 1887 (1887-1934).
- KZ 1177: Dommages de guerre (1918-1925) : restauration, classement des dossiers par édifices détruits ou endommagés.
- KZ 1180 : Instructions (1886-1932).

#### **Série V** : Cultes

- 3 V 1 à 42 : Immeubles et bâtiments diocésains (an X-1907) : travaux à la cathédrale, au palais épiscopal et au grand séminaire d'Amiens.
- 5 V 21 à 719 : gestion des fabriques paroissiales. On y trouve des dossiers concernant les travaux réalisés sur des églises protégées au titre des Monuments historiques.

#### **Série W** : Versements de la DRAC (Conservation régionale des Monuments historiques)

- 1400 W : Travaux sur les Monuments historiques de l'Aisne (1930-1999).

- 1401 W : Travaux sur les Monuments historiques de l'Oise (1932-2001).
- 1402 W : Travaux sur les Monuments historiques de la Somme (1913-2001).

#### **AMIENS, SOCIETE DES ANTIQUAIRES DE PICARDIE**

- Fonds de l'architecte Jean Herbault (1807-1880), architecte du département de la Somme, en particulier Rue (chapelle du Saint-Esprit) et Saint-Riquier (abbaye).
- 14 Fi : fonds photographique déposé aux Archives départementales de la Somme. Ce fonds est essentiellement composé de photographies de monuments de la Somme.

#### **ARCHIVES NATIONALES**

- F<sup>19</sup> 7598 à 7603 : travaux exécutés à la Cathédrale d'Amiens (1806-1905).

#### **MEDIATHEQUE DE L'ARCHITECTURE ET DU PATRIMOINE**

- Fonds 80 : archives sur les Monuments historiques pendant les guerres 1914-1918 et 1939-1945.
- Fonds 81 : travaux sur les Monuments historiques, XIX<sup>e</sup> et XX<sup>e</sup> siècles.

# REPertoire NUMERIQUE DETAILLE

<b>Cote</b>	<b>Localisation</b>	<b>Intitulé</b>	<b>Période/année</b>	<b>Support</b>
1515W1	Saint-Quentin	Statue de roi ornant une culée au nord-est du chevet	[1918-1939]	Papier
1515W2	Saint-Quentin	Charpente d'une flèche	[1918-1939]	Papier
1515W3	Saint-Quentin	Dépose d'une rose	[1918-1939]	Papier
1515W4	Saint-Quentin	Vue d'un cintre recevant le montage d'une voûte en arc brisé	[1918-1939]	Papier
1515W5	Saint-Quentin	Vue du chantier de la charpente en béton	[1918-1939]	Papier
1515W6	Saint-Quentin	Vue d'échafaudage	[1918-1939]	Papier
1515W7	Saint-Quentin	Vue de la partie haute des orgues prise dans les échafaudages	[1918-1939]	Papier
1515W8	Saint-Quentin	Médailon central des orgues	[1918-1939]	Papier
1515W9	Saint-Quentin	Eléments de décor des orgues	[1918-1939]	Papier
1515W10	Saint-Quentin	Eléments de baie	[1918-1939]	Papier
1515W11	Saint-Quentin	Vue de la charpente en béton	[1918-1939]	Papier
1515W12	Saint-Quentin	Vue d'un cintre	[1918-1939]	Papier
1515W13	Saint-Quentin	Echafaudage de la charpente d'une des bras du transept	[1918-1939]	Papier
1515W14	Saint-Quentin	Montage des arcs brisés et voûtes d'ogives	[1918-1939]	Papier
1515W15	Saint-Quentin	Elément de coffrage en bois destiné au coulage de la charpente en béton	[1918-1939]	Papier

1515W16	Saint-Quentin	Vue de la charpente et des combles au niveau du chœur	[1918-1939]	Papier
1515W17	Saint-Quentin	Élément de coffrage en bois destiné au coulage de la charpente en béton	[1918-1939]	Papier
1515W18	Saint-Quentin	Élément de construction	[1918-1939]	Papier
1515W19	Saint-Quentin	Éléments de baie et de rose	[1918-1939]	Papier
1515W20	Saint-Quentin	Statue de roi ornant une culée au sud-est du chevet	[1918-1939]	Papier
1515W21	Saint-Quentin	Statue de roi ornant une culée au sud-est du chevet	[1918-1939]	Papier
1515W22	Saint-Quentin	Vue extérieure de la charpente au niveau de l'abside	[1918-1939]	Papier
1515W23	Saint-Quentin	Vue de la partie haute des orgues prise dans les échafaudages	[1918-1939]	Verre (NC)
1515W24	Saint-Quentin	Vue de la partie basse des orgues pris dans les échafaudages	[1918-1939]	Verre (NC)
1515W25	Saint-Quentin	Pinacle	[1918-1939]	Verre (NC)
1515W26	Saint-Quentin	Élément de décor en bois	[1918-1939]	Verre (NC)
1515W27	Saint-Quentin	Vue extérieure d'un appareil en pierre avec échafaudage	[1918-1939]	Verre (NC)
1515W28	Saint-Quentin	Vue sur la crypte	[1918-1939]	Verre (NC)
1515W29	Saint-Quentin	Vue sur la crypte	[1918-1939]	Verre (NC)
1515W30	Saint-Quentin	Vue sur la crypte	[1918-1939]	Verre (NC)

1515W31	Saint-Quentin	Vue extérieure sur la croisée du transept et de la nef	[1918-1939]	Verre (NC)
1515W32	Saint-Quentin	Élément de décor en bois	[1918-1939]	Verre (NC)
1515W33	Saint-Quentin	Vue sur le réseau de charpente en béton	[1918-1939]	Verre (NC)
1515W34	Saint-Quentin	Modélisation d'un cintre en bois	[1918-1939]	Verre (NC)
1515W35	Saint-Quentin	Vue d'échafaudage	[1918-1939]	Verre (NC)
1515W36	Saint-Quentin	Vue sur la partie haute d'un contrefort	[1918-1939]	Verre (NC)
1515W37	Saint-Quentin	Vue d'un cintre recevant le montage d'une voûte en arc brisé	[1918-1939]	Verre (NC)
1515W38	Saint-Quentin	Vue extérieure d'un appareil en pierre avec échafaudage	[1918-1939]	Verre (NC)
1515W39	Saint-Quentin	Charpente d'une flèche	[1918-1939]	Verre (NC)
1515W40	Saint-Quentin	Élément de construction	[1918-1939]	Verre (NC)
1515W41	Saint-Quentin	Montage des arcs brisés et des voûtes d'ogives	[1918-1939]	Verre (NC)
1515W42	Saint-Quentin	Vue sur la crypte	[1918-1939]	Verre (NC)
1515W43	Saint-Quentin	Élément de décor en bois	[1918-1939]	Verre (NC)
1515W44	Saint-Quentin	Élément de décor en bois	[1918-1939]	Verre (NC)
1515W45	Saint-Quentin	Modélisation de la charpente en béton et du système de voûtes	[1918-1939]	Verre (NC)
1515W46	Saint-Quentin	Vue extérieure sur la croisée du transept et de la nef	[1918-1939]	Verre (NC)

1515W47	Saint-Quentin	Vue extérieure sur la croisée du transept et de la nef	[1918-1939]	Verre (NC)
1515W48	Saint-Quentin	Elément de décor en bois	[1918-1939]	Verre (NC)
1515W49	Saint-Quentin	Elément de décor en bois	[1918-1939]	Verre (NC)
1515W50	Saint-Quentin	Modélisation de la reconstruction globale de la cathédrale	[1918-1939]	Verre (NC)
1515W51	Saint-Quentin	Elément de décor en bois	[1918-1939]	Verre (NC)
1515W52	Saint-Quentin	Elément de décor en bois	[1918-1939]	Verre (NC)
1515W53	Saint-Quentin	Elément de décor en bois	[1918-1939]	Verre (NC)
1515W54	Saint-Quentin	Modélisation de la reconstruction globale de la collégiale	[1918-1939]	Verre (NC)
1515W55	Saint-Quentin	Vue de la charpente en béton	[1918-1939]	Verre (NC)
1515W56	Saint-Quentin	Vue de la charpente au niveau de l'abside	[1918-1939]	Verre (NC)
1515W57	Saint-Quentin	Modélisation de la reconstruction globale de la collégiale	[1918-1939]	Verre (NC)
1515W58	Saint-Quentin	Modélisation de la reconstruction globale de la collégiale	[1918-1939]	Verre (NC)
1515W59	Saint-Quentin	Vue sur échafaudage extérieur avec ensemble de pinacles	[1918-1939]	Verre (NC)
1515W60	Saint-Quentin	Partie supérieure d'un pinnacle	[1918-1939]	Verre (NC)
1515W61	Saint-Quentin	Vue sur le réseau des arcs-boutants et des pinacles	[1918-1939]	Verre (NC)
1515W62	Saint-Quentin	Réseau d'échafaudages encerclant arcs-boutants et pinacles	[1918-1939]	Verre (NC)

1515W63	Saint-Quentin	Vue de la charpente au niveau de l'abside	[1918-1939]	Verre (NC)
1515W64	Saint-Quentin	Dépose d'une rose	[1918-1939]	Verre (NC)
1515W65	Saint-Quentin	Vue d'échafaudage	[1918-1939]	Verre (NC)
1515W66	Saint-Quentin	Statue de roi ornant une culée au nord-est du chevet	[1918-1939]	Verre (NC)
1515W67	Saint-Quentin	Statue de roi ornant une culée au sud-est du chevet	[1918-1939]	Verre (NC)
1515W68	Saint-Quentin	Vue de la charpente au niveau de la nef	[1918-1939]	Verre (NC)
1515W69	Saint-Quentin	Vue de la charpente et des combles au niveau du chœur	[1918-1939]	Verre (NC)
1515W70	Saint-Quentin	Vue de la charpente au niveau du bras sud du transept	[1918-1939]	Verre (NC)
1515W71	Saint-Quentin	Eléments de décor des orgues	[1918-1939]	Verre (NC)
1515W72	Saint-Quentin	Médailon central des orgues	[1918-1939]	Verre (NC)
1515W73	Saint-Quentin	Vue de la charpente au niveau de la nef	[1918-1939]	Verre (NC)
1515W74	Saint-Quentin	Vue de la charpente au niveau de la croisée du transept	[1918-1939]	Verre (NC)
1515W75	Saint-Quentin	Ensemble de coffrages servant au coulage de la charpente en béton armé	[1918-1939]	Verre (NC)
1515W76	Saint-Quentin	Statue de roi ornant une culée au sud-est du chevet	[1918-1939]	Verre (NC)
1515W77	Saint-Quentin	Elément de coffrage en bois destiné au coulage de la charpente en béton	[1918-1939]	Verre (NC)
1515W78	Saint-Quentin	Vue extérieure sur échafaudage	[1918-1939]	Verre (NC)



1515W79	Saint-Quentin	Vue d'un cintre recevant le montage d'une voûte en arc brisé	[1918-1939]	Verre (NC)
1515W80	Saint-Quentin	Eléments de baie et de rose	[1918-1939]	Verre (NC)
1515W81	Saint-Quentin	Elément de coffrage en bois destiné au coulage de la charpente en béton	[1918-1939]	Verre (NC)
1515W82	Saint-Quentin	Appareil de pierre avec décor mouluré	[1918-1939]	Verre (NC)
1515W83	Saint-Quentin	Vue sur chantier de fabrication d'un cintre	[1918-1939]	Verre (NC)
1515W84	Saint-Quentin	Vue de la charpente au niveau de l'abside	[1918-1939]	Verre (NC)
1515W85	Saint-Quentin	Eléments de baie	[1918-1939]	Verre (NC)
1515W86	Amiens	Beffroi d'Amiens	[1918-1939]	Verre (NC)
1515W87	Louvencourt	Le moulin de Louvencourt	[1930-1939]	Verre (NC)
1515W88	Citernes	Le moulin de Citernes	[1930-1939]	Verre (NC)
1515W89	Frucourt	Le moulin de Frucourt	[1930-1939]	Verre (NC)
1515W90	Vaux-en-Amiénois	Le moulin de Vaux-en-Amiénois	[1930-1939]	Verre (NC)
1515W91	Vaux-en-Amiénois	Le moulin de Vaux-en-Amiénois (double)	[1930-1939]	Verre (NC)
1515W92	Arry	Le moulin d'Arry	[1930-1939]	Verre (NC)
1515W93	Pierregot	Le moulin de Pierregot	[1930-1939]	Verre (NC)
1515W94	localisation indéterminée	Modes d'application de la force du vente, le moulin à vent à la hollandaise	[1930-1939]	Verre (NC)

1515W95	localisation indéterminée	Moulin à vent	[1930-1939]	Gélatine souple (NC)
1515W96	localisation indéterminée	Modes d'application de la force du vent, le moulin à vent ordinaire	[1930-1939]	Verre (NC)
1515W97	localisation indéterminée	Modes d'application de la force du vent, le moulin anglais à ailes verticales	[1930-1939]	Verre (NC)
1515W98	localisation indéterminée	Vitrail : Saint Eloi	[1900-1925]	Verre (NC)
1515W99	localisation indéterminée	Vitrail : sainte conversation, Vierge à l'Enfant	[1900-1925]	Verre (NC)
1515W100	localisation indéterminée	Carton de vitrail : sainte Thérèse de l'Enfant Jésus	[1900-1925]	Verre (NC)
1515W101	localisation indéterminée	Vitrail : assemblée d'évêques et de cardinaux	[1900-1925]	Verre (NC)
1515W102	localisation indéterminée	Dépose d'un vitrail	[1900-1925]	Verre (NC)
1515W103	localisation indéterminée	Dépose d'un vitrail	[1900-1925]	Verre (NC)
1515W104	localisation indéterminée	Carton de vitrail : Saint Louis	[1900-1925]	Verre (NC)
1515W105	localisation indéterminée	Carton de vitrail : Assomption	[1900-1925]	Verre (NC)
1515W106	localisation indéterminée	Carton de vitrail : Vierge à l'enfant	[1900-1925]	Verre (NC)
1515W107	localisation indéterminée	Carton de vitrail : gentilhomme accompagné d'une sainte	[1900-1925]	Verre (NC)
1515W108	Palestine	En traversant la Samarie	[1900-1925]	Verre (NC)
1515W109	Palestine	Refuge au bord de la mer Morte	[1900-1925]	Verre (NC)
1515W110	Nazareth	Intérieur de l'église de l'Annonciation	[1900-1925]	Verre (NC)

1515W111	Jérusalem	Mosquée d'Omar (Dôme du Rocher)	[1900-1925]	Verre (NC)
1515W112	Palestine	Caravane de pèlerins au sommet du Mont Thabor	[1900-1925]	Verre (NC)
1515W113	Palestine	Vers Jérusalem, route de Palestine et petite caravane	[1900-1925]	Verre (NC)
1515W114	Palestine	En traversant la Samarie, quelques instants à l'ombre d'un olivier	[1900-1925]	Verre (NC)
1515W115	Bethléem	A l'entrée de Bethléem	[1900-1925]	Verre (NC)
1515W116	Nazareth	Vue générale et vieux puits de la ville de Nazareth	[1900-1925]	Verre (NC)
1515W117	Nazareth	Pierre de l'ange	[1900-1925]	Verre (NC)
1515W118	Jérusalem	La Porte Dorée et les remparts de Jérusalem	[1900-1925]	Verre (NC)
1515W119	Jérusalem	Une porte de Jérusalem	[1900-1925]	Verre (NC)
1515W120	Strasbourg	La Maison Kammerzell	[1900-1925]	Verre (NC)
1515W121	Bayeux	Cathédrale de Bayeux	[1900-1925]	Verre (NC)
1515W122	Paris	Tableau de Jacques Stella : sainte Cécile jouant de l'orgue	[1900-1925]	Verre (NC)
1515W123	Jérusalem	La Porte Dorée de Jérusalem	[1900-1925]	Verre (NC)
1515W124	Jérusalem	L'église Sainte-Anne	[1900-1925]	Verre (NC)
1515W125	Haïfa	Pèlerinage en Terre Sainte, Couvent du Carmel et baie de Caïffa	[1900-1925]	Verre (NC)
1515W126	Jérusalem	Porte du Saint-Sépulcre	[1900-1925]	Verre (NC)

1515W127	Carcassonne	Vue intérieure des remparts	[1900-1925]	Verre (NC)
1515W128	Jaffa	Dans les rues de Jaffa	[1900-1925]	Verre (NC)
1515W129	Palestine	Bédouines transportant du bois	[1900-1925]	Verre (NC)
1515W130	Jérusalem	Olivier du jardin de Gethsémani	[1900-1925]	Verre (NC)
1515W131	Jérusalem	Fontaine de Siloë, en face du village de Siloë	[1900-1925]	Verre (NC)
1515W132	Palestine	Mont Thabor et plaine d'Esdremon	[1900-1925]	Verre (NC)
1515W133	Jérusalem	Une rue à Jérusalem	[1900-1925]	Verre (NC)
1515W134	Capharnaüm	Capharnaüm	[1900-1925]	Verre (NC)
1515W135	Bethléem	Eglise de la Nativité, emplacement de la Crèche	[1900-1925]	Verre (NC)
1515W136	Jérusalem	Vers Jérusalem, une halte des pèlerins	[1900-1925]	Verre (NC)
1515W137	Jérusalem	Vers Jérusalem, un marché, mesure débordante	[1900-1925]	Verre (NC)
1515W138	Jérusalem	Jérusalem, mur des pleurs (des lamentations)	[1900-1925]	Verre (NC)
1515W139	Jaffa	Sur la plage	[1900-1925]	Verre (NC)
1515W140	Palestine	En marche vers le Mont Thabor	[1900-1925]	Verre (NC)
1515W141	Jérusalem	Reconstitution du temple d'Hérode	[1900-1925]	Verre (NC)
1515W142	Bethléem	Eglise de la Nativité : chœur, entrée de la grotte	[1900-1925]	Verre (NC)

1515W143	Bethléem	Rue avec arceaux	[1900-1925]	Verre (NC)
1515W144	Jérusalem	Calvaire, autel des Latins	[1900-1925]	Verre (NC)
1515W145	Jérusalem	Plan de la basilique des Croisés ou Saint-Sépulcre	[1900-1925]	Verre (NC)
1515W146	Jérusalem	Rue de Jérusalem	[1900-1925]	Verre (NC)
1515W147	Jéricho	Environs de Jéricho, Mont de la Quarantaine	[1900-1925]	Verre (NC)
1515W148	Palestine	Voyage apostolique, carte de la Palestine	[1900-1925]	Verre (NC)
1515W149	Siloë	Vallée du Cédron, village de Siloë	[1900-1925]	Verre (NC)
1515W150	Nazareth	Nazareth, indigènes	[1900-1925]	Verre (NC)
1515W151	Bethléem	Panorama de Bethléem	[1900-1925]	Verre (NC)
1515W152	Jéricho	Mont de la Quarantaine	[1900-1925]	Verre (NC)
1515W153	Jérusalem	Eglise du Saint-Sépulcre : 14 <sup>e</sup> station du chemin de croix	[1900-1925]	Verre (NC)
1515W154	Tibériade	Vers Jérusalem, village de Tibériade	[1900-1925]	Verre (NC)
1515W155	Jérusalem	Vue générale de la Terre Sainte, emplacement du Temple	[1900-1925]	Verre (NC)
1515W156	Sykar	Puits de la Samaritaine	[1900-1925]	Verre (NC)
1515W157	Jérusalem	Marché de la Porte de Damas	[1900-1925]	Verre (NC)
1515W158	Jérusalem	Fouilles de la Jérusalem ancienne	[1900-1925]	Verre (NC)

1515W159	Palestine	Bergers passant à gué leurs troupeaux	[1900-1925]	Verre (NC)
1515W160	Jérusalem	Calvaire, autel des Grecs	[1900-1925]	Verre (NC)
1515W161	Jérusalem	Temple de Jérusalem au temps de Notre Seigneur Jésus-Christ	[1900-1925]	Verre (NC)
1515W162	Jérusalem	Moines grecs	[1900-1925]	Verre (NC)
1515W163	Jérusalem	Mosquée d'Omar (Dôme du Rocher)	[1900-1925]	Verre (NC)
1515W164	Jérusalem	Village d'Ein Kerem, souvenir de la Visitation	[1900-1925]	Verre (NC)
1515W165	Josaphat	Vallée du Cédron ou de Josaphat	[1900-1925]	Verre (NC)
1515W166	Jérusalem	En revenant de Jéricho	[1900-1925]	Verre (NC)
1515W167	Haïfa	Le Mont Carmel	[1900-1925]	Verre (NC)
1515W168	Nazareth	Rues de la ville	[1900-1925]	Verre (NC)
1515W169	Bethléem	La ville de Bethléem	[1900-1925]	Verre (NC)
1515W170	Nazareth	Vue générale de la ville	[1900-1925]	Verre (NC)
1515W171	Nazareth	Fontaine de la Vierge	[1900-1925]	Verre (NC)
1515W172	Nazareth	Vue extérieure de la Basilique	[1900-1925]	Verre (NC)
1515W173	Jérusalem	Eglise russe orthodoxe	[1900-1925]	Verre (NC)
1515W174	Jérusalem	Pèlerins russes	[1900-1925]	Verre (NC)

1515W175	Jérusalem	Un bédouin	[1900-1925]	Verre (NC)
1515W176	Jaffa	Pèlerinage, port de Jaffa	[1900-1925]	Verre (NC)
1515W177	Bethléem	Vue de Bethléem	[1900-1925]	Verre (NC)
1515W178	Jérusalem	Pierre de l'onction	[1900-1925]	Verre (NC)
1515W179	Jérusalem	Coupole du Saint-Sépulcre	[1900-1925]	Verre (NC)
1515W180	Jérusalem	Parvis du Saint-Sépulcre et façade	[1900-1925]	Verre (NC)
1515W181	Jérusalem	Parvis du Saint-Sépulcre, Chemin de Croix des pèlerins	[1900-1925]	Verre (NC)
1515W182	Jérusalem	Plan de l'église du Saint-Sépulcre	[1900-1925]	Verre (NC)
1515W183	Jérusalem	Edicule du Saint-Sépulcre	[1900-1925]	Verre (NC)
1515W184	Jérusalem	Escaliers conduisant au Saint-Sépulcre	[1900-1925]	Verre (NC)
1515W185	Jérusalem	Vue générale de la ville prise du Mont des Oliviers	[1900-1925]	Verre (NC)
1515W186	Jérusalem	Entrée du Saint-Sépulcre	[1900-1925]	Verre (NC)
1515W187	Jérusalem	Chœur des Grecs	[1900-1925]	Verre (NC)
1515W188	Jérusalem	Quartier chrétien	[1900-1925]	Verre (NC)
1515W189	Jérusalem	Rue de Jérusalem	[1900-1925]	Verre (NC)
1515W190	Jérusalem	Ein Kerem, église Saint-Jean-Baptiste, lieu de la Visitation	[1900-1925]	Verre (NC)

1515W191	Jérusalem	Rue de Jérusalem	[1900-1925]	Verre (NC)
1515W192	Jérusalem	Vers Jérusalem, ruine d'une église gothique (de l'époque des Croisés)	[1900-1925]	Verre (NC)
1515W193	localisation indéterminée	Système de voûtes et arcs	[1900-1925]	Verre (NC)
1515W194	-	Plaque cassée, éléments de charpente	[1900-1925]	Verre (NC)
1515W195	Enencourt-Léage	Partiel du Bois des Dames	[1900-1925]	Papier
1515W196	Côte picarde	Carte des entrées de la rivière Somme et de la côte depuis Saint-Valery jusqu'au Tréport en 1764	[1900-1925]	Papier
1515W197	Caix	Tour-clocher de l'église Sainte-Croix de Caix	[1980-1990]	Papier
1515W198	Abbeville	Projet de réalisation des ailes de la cour du pavillon de direction de la manufacture des Rames	30/11/83	Papier
1515W199	Abbeville	Projet de réalisation des ailes de la cour du pavillon de direction de la manufacture des Rames	30/11/83	Papier
1515W200	Abbeville	Projet de réalisation des ailes de la cour du pavillon de direction de la manufacture des Rames	30/11/83	Papier
1515W201	Abbeville	Projet de réalisation des ailes de la cour du pavillon de direction de la manufacture des Rames	30/11/83	Papier
1515W202	Enancourt	Plan de la Seigneurie d'Enancourt	1773	Papier
1515W203	Caix	Vitrail du chœur de l'église Sainte-Croix de Caix	[1980-1990]	Papier
1515W204	Corbie	Tympan de l'église de la Neuville-lès-Corbie	1987	Papier



1515W205	Corbie	Façade de l'église de la Neuville-lès-Corbie	1987	Papier
1515W206	Amiens	Cathédrale : statue du portail de la Vierge Dorée	[1900-1910]	Papier sur carton
1515W207	Amiens	Cathédrale : statue du Beau Dieu	[1900-1910]	Papier sur carton
1515W208	Amiens	Cathédrale : statues de six des douze apôtres (côté droit)	[1900-1910]	Papier sur carton
1515W209	Amiens	Cathédrale : statues de six des douze apôtres (côté gauche)	[1900-1910]	Papier sur carton
1515W210	Amiens	Cathédrale : Portail du bras sud du transept	[1900-1910]	Papier sur carton
1515W211	Amiens	Cathédrale : tympan du portail de la Mère Dieu	[1900-1910]	Papier sur carton
1515W212	Amiens	Plan archéologique de la cathédrale d'Amiens par Herbault	1866	Papier sur carton
1515W213	Soissons	Cathédrale : collatéral sud du chœur	[1920-1929]	Papier
1515W214	Soissons	Cathédrale : déambulatoire sud-est	[1920-1929]	Papier
1515W215	Soissons	Cathédrale : bras sud du transept, vue extérieure	[1920-1929]	Papier
1515W216	Soissons	Cathédrale : trois dernières travées de la nef à la croisée du transept	[1920-1929]	Papier
1515W217	Soissons	Cathédrale : trois dernières travées de la nef à la croisée du transept	[1920-1929]	Papier
1515W218	Soissons	Cathédrale : coupe et toitures de la nef vue prise de la tour Nord	[1920-1929]	Papier
1515W219	Soissons	Cathédrale : côté nord vue extérieure	[1920-1929]	Papier

1515W220	Soissons	Cathédrale : portail vue de côté nord	[1920-1929]	Papier
1515W221	Soissons	Cathédrale : abside côté nord	[1920-1929]	Papier
1515W222	Soissons	Cathédrale : transept bras nord vue extérieure	[1920-1929]	Papier
1515W223	Soissons	Cathédrale : transept bras nord vue extérieure	[1920-1929]	Papier
1515W224	Soissons	Cathédrale : bras sud du transept partie de gauche	[1920-1929]	Papier
1515W225	Soissons	Cathédrale : balustrade de la tour sud	[1920-1929]	Papier
1515W226	Soissons	Cathédrale : portail	[1920-1929]	Papier
1515W227	Soissons	Cathédrale : fragment de la tapisserie donnée à la cathédrale par Jean Millet, Evêque de Soissons, qui occupa ce siège de 1443 à 1502	[1920-1929]	Papier
1515W228	Soissons	Cathédrale : excavation à l'intérieur de la cathédrale	[1920-1929]	Papier
1515W229	Soissons	Cathédrale : vue de l'échafaudage supportant la voûte restante de la nef	[1920-1929]	Papier
1515W230	Soissons	Cathédrale : excavation à l'intérieur de la cathédrale	[1920-1929]	Papier
1515W231	Soissons	Cathédrale : excavation à l'intérieur de la cathédrale	[1920-1929]	Papier
1515W232	Soissons	Cathédrale : vue sur la reconstruction des voûtes de la nef	[1920-1929]	Papier
1515W233	Soissons	Cathédrale : vue extérieure	[1920-1929]	Papier
1515W234	Soissons	Cathédrale : chantier des parties hautes de la tour sud	[1920-1929]	Papier

1515W235	Soissons	Cathédrale : tour sud vue prise de la tourelle du sommet de l'escalier de la tour inachevée	[1920-1929]	Papier
1515W236	Soissons	Cathédrale : vue extérieure	[1920-1929]	Papier
1515W237	Soissons	Cathédrale : vue extérieure du chantier de reconstruction en partie haute	[1920-1929]	Papier
1515W238	Soissons	Cathédrale : vue de la tour sud prise depuis la toiture de la nef côté sud	[1920-1929]	Papier
1515W239	Soissons	Cathédrale : vue en coupe de la nef en partie haute (voûte)	[1920-1929]	Papier
1515W240	Soissons	Cathédrale : reconstruction des arcs en ogive de la partie ouest de la nef	[1920-1929]	Papier
1515W241	Soissons	Cathédrale : excavation d'une tombe dans le sol de la nef	[1920-1929]	Papier
1515W242	Soissons	Cathédrale : système d'échafaudage montrant le système des voûtes d'ogive en partie ouest de la nef	[1920-1929]	Papier
1515W243	Soissons	Cathédrale : vue des premières travées de la nef	[1920-1929]	Papier
1515W244	Soissons	Cathédrale : vue intérieure	[1920-1929]	Papier
1515W245	Soissons	Cathédrale : échafaudage en partie haute de la première travée de la nef	[1920-1929]	Papier
1515W246	Soissons	Cathédrale : vue intérieure	[1920-1929]	Papier
1515W247	Soissons	Cathédrale : collatéral sud de la nef	[1920-1929]	Papier
1515W248	Soissons	Cathédrale : vue extérieure du narthex de la cathédrale	[1920-1929]	Papier
1515W249	Saint-Quentin	Basilique : travée de la nef au sud	[1920-1929]	Papier

1515W250	Saint-Quentin	Basilique : déambulatoire et rose du transept nord	[1920-1929]	Papier
1515W251	Saint-Quentin	Basilique : bas-côté sud	[1920-1929]	Papier
1515W252	Saint-Quentin	Basilique : fenêtres du chœur au nord	[1920-1929]	Papier
1515W253	Saint-Quentin	Basilique : vue d'ensemble côté nord	[1920-1929]	Papier
1515W254	Saint-Quentin	Basilique : fouilles	[1920-1929]	Papier
1515W255	Saint-Quentin	Basilique : fouilles	[1920-1929]	Papier
1515W256	Saint-Quentin	Basilique : quatrième fenêtre du bas-côté nord	[1920-1929]	Papier
1515W257	Saint-Quentin	Basilique : bras sud du transept, détail du portail	[1920-1929]	Papier
1515W258	Saint-Quentin	Basilique : vue d'ensemble côté est	[1920-1929]	Papier
1515W259	Saint-Quentin	Basilique : bas-côté sud, parties réservées au culte	[1920-1929]	Papier
1515W260	Saint-Quentin	Basilique : bas-côté nord	[1920-1929]	Papier
1515W261	Saint-Quentin	Basilique : clôtures de chœur, portées musicales	[1920-1929]	Papier
1515W262	Saint-Quentin	Basilique : clôtures de chœur, portées musicales	[1920-1929]	Papier
1515W263	Saint-Quentin	Basilique : clôtures de chœur, portées musicales	[1920-1929]	Papier
1515W264	Saint-Quentin	Basilique : façade sud échafaudée (juin 1923)	Juin 1923	Papier
1515W265	Saint-Quentin	Basilique : bras sud du transept, combles et chevronnage	[1920-1929]	Papier

1515W266	Saint-Quentin	Basilique : nef et crypte	[1920-1929]	Papier
1515W267	Saint-Quentin	Basilique : chœur et crypte	[1920-1929]	Papier
1515W268	Saint-Quentin	Basilique : vue de la nef prise de l'entrée	[1920-1929]	Papier
1515W269	Saint-Quentin	Basilique : vestibule du rez-de-chaussée	[1920-1929]	Papier
1515W270	Saint-Quentin	Basilique : motif ornant la façade	[1920-1929]	Papier
1515W271	Saint-Quentin	Basilique : motif ornant la façade	[1920-1929]	Papier
1515W272	Saint-Quentin	Basilique : chapiteau de la colonnade extérieure	[1920-1929]	Papier
1515W273	Saint-Quentin	Basilique : motif ornant la façade au-dessus d'une porte	[1920-1929]	Papier
1515W274	Saint-Quentin	Basilique : chapiteau de la colonnade extérieure	[1920-1929]	Papier
1515W275	Saint-Quentin	Basilique : chapiteau de la colonnade extérieure	[1920-1929]	Papier
1515W276	Saint-Quentin	Basilique : chapiteau de la colonnade extérieure	[1920-1929]	Papier
1515W277	Saint-Quentin	Basilique : chapiteau de la colonnade extérieure	[1920-1929]	Papier
1515W278	Saint-Quentin	Basilique : vue de l'échafaudage coté sud	[1920-1929]	Papier
1515W279	Saint-Quentin	Basilique : les orgues	[1920-1929]	Papier
1515W280	Saint-Quentin	Basilique : vue de la façade ouest	[1920-1929]	Papier
1515W281	Saint-Quentin	Basilique : fouilles, excavation n° 1, sarcophage en pierre de 3m50	[1920-1929]	Papier

1515W282	Saint-Quentin	Basilique : fouilles, vue d'ensemble vers le 1er transept	[1920-1929]	Papier
1515W283	Saint-Quentin	Basilique : fouilles de la nef, fondations de la pile nord.	[1920-1929]	Papier
1515W284	Saint-Quentin	Basilique : fenêtres de la nef	[1920-1929]	Papier
1515W285	Saint-Quentin	Basilique : fenêtres du chœur côté nord	[1920-1929]	Papier
1515W286	Saint-Quentin	Basilique : vue de la nef prise du chœur	[1920-1929]	Papier
1515W287	Saint-Quentin	Basilique : dernière travée de la nef au nord	[1920-1929]	Papier
1515W288	Saint-Quentin	Basilique : bras nord du transept	[1920-1929]	Papier
1515W289	Saint-Quentin	Basilique : abside	[1920-1929]	Papier
1515W290	Saint-Quentin	Basilique : vue du côté nord-ouest	[1920-1929]	Papier
1515W291	Saint-Quentin	Basilique : vue du côté nord-ouest	[1920-1929]	Papier
1515W292	Saint-Quentin	Basilique : les voûtes de la nef	[1920-1929]	Papier
1515W293	Saint-Quentin	Basilique : les voûtes de la nef	[1920-1929]	Papier
1515W294	Saint-Quentin	Basilique : pinnacule	[1920-1929]	Papier
1515W295	Saint-Quentin	Basilique : vue de la nef prise du chœur	[1920-1929]	Papier
1515W296	Saint-Quentin	Basilique : pinnacule	[1920-1929]	Papier
1515W297	Saint-Quentin	Basilique : pinnacule	[1920-1929]	Papier

1515W298	Saint-Quentin	Basilique : bras sud du transept	[1920-1929]	Papier
1515W299	Saint-Quentin	Basilique : bras sud du transept	[1920-1929]	Papier
1515W300	Saint-Quentin	Basilique : vue sur les parties hautes de l'abside	[1920-1929]	Papier
1515W301	Saint-Quentin	Basilique : vue sur la charpente du clocher	[1920-1929]	Papier
1515W302	Saint-Quentin	Basilique : fouilles du chœur	[1920-1929]	Papier
1515W303	Saint-Quentin	Basilique : façade côté sud en 1921	[1920-1929]	Papier
1515W304	Saint-Quentin	Basilique : vue de la nef prise de l'entrée	[1920-1929]	Papier
1515W305	Saint-Quentin	Basilique : bas-côté sud	[1920-1929]	Papier
1515W306	Saint-Quentin	Basilique : bras sud du petit transept	[1920-1929]	Papier
1515W307	Saint-Quentin	Basilique : vue d'ensemble côté sud prise de la tour du guet	[1920-1929]	Papier
1515W308	Saint-Quentin	Basilique : façade côté sud du petit transept	[1920-1929]	Papier
1515W309	Saint-Quentin	Basilique : vue d'ensemble côté sud prise de la tour du guet	[1920-1929]	Papier
1515W310	Saint-Quentin	Basilique : frise sculpté côté nord	[1920-1929]	Papier
1515W311	Saint-Quentin	Basilique : abside côté sud	[1920-1929]	Papier
1515W312	Saint-Quentin	Basilique : vue de la nef prise sous la tribune	[1920-1929]	Papier
1515W313	Saint-Quentin	Basilique : vue du déambulatoire prise depuis une des chapelles rayonnantes	[1920-1929]	Papier

1515W314	Saint-Quentin	Basilique : vue du chœur prise depuis la croisée du transept	[1920-1929]	Papier
1515W315	Saint-Quentin	Basilique : vue de la nef prise de l'entrée	[1920-1929]	Papier
1515W316	Saint-Quentin	Basilique : vue des façades des deux transepts côté sud	[1920-1929]	Papier
1515W317	Saint-Quentin	Basilique : façade du transept côté nord	[1920-1929]	Papier
1515W318	Saint-Quentin	Basilique : vue du côté nord	[1920-1929]	Papier
1515W319	Saint-Quentin	Basilique : vue des façades des deux transepts côté sud	[1920-1929]	Papier
1515W320	Saint-Quentin	Basilique : façade occidentale	[1920-1929]	Papier
1515W321	Saint-Quentin	Basilique : vue d'ensemble au sud-est	[1920-1929]	Papier
1515W322	Saint-Quentin	Basilique : état du comble de la nef en février 1928	1 <sup>er</sup> février 1928	Papier
1515W323	Saint-Quentin	Basilique : le buffet d'orgues	[1920-1929]	Papier
1515W324	Saint-Quentin	Basilique : vue sur la charpente du nouveau comble de la nef au 9 février 1928	9 février 1928	Papier
1515W325	Saint-Quentin	Basilique : vue sur la croisée du transept	[1920-1929]	Papier
1515W326	Saint-Quentin	Basilique : vue de la toiture prise depuis le clocher	[1920-1929]	Papier
1515W327	Saint-Quentin	Basilique : fenêtres du transept côté sud	[1920-1929]	Papier
1515W328	Saint-Quentin	Basilique : vue de la façade occidentale au nord-ouest	[1920-1929]	Papier
1515W329	Saint-Quentin	Basilique : fenêtres du chœur	[1920-1929]	Papier



1515W330	Saint-Quentin	Basilique : rose du transept côté nord	[1920-1929]	Papier
1515W331	Saint-Quentin	Basilique : vue des parties supérieures prise de la troisième tourelle	[1920-1929]	Papier
1515W332	Saint-Quentin	Basilique : vue des parties supérieures des voûtes	[1920-1929]	Papier
1515W333	Saint-Quentin	Basilique : vue de l'abside prise depuis le bras sud du petit transept	[1920-1929]	Papier
1515W334	Saint-Quentin	Basilique : état du buffet d'orgues	[1920-1929]	Papier
1515W335	Saint-Quentin	Basilique : fenêtres du chœur	[1920-1929]	Papier
1515W336	Saint-Quentin	Basilique : fenêtres du transept côté nord	[1920-1929]	Papier
1515W337	Saint-Quentin	Basilique : vue d'ensemble côté ouest	[1920-1929]	Papier
1515W338	Saint-Quentin	Basilique : vue d'ensemble au sud-ouest	[1920-1929]	Papier
1515W339	Saint-Quentin	Basilique : vue sur la charpente du transept prise depuis le bras nord du petit transept	[1920-1929]	Papier
1515W340	Saint-Quentin	Basilique : vue sur la charpente du transept prise depuis le bras nord du petit transept	[1920-1929]	Papier
1515W341	Saint-Quentin	Basilique : vue d'ensemble côté sud	[1920-1929]	Papier
1515W342	Saint-Quentin	Basilique : partie de la façade côté sud	[1920-1929]	Papier
1515W343	Saint-Quentin	Basilique : partie de la façade côté sud (échafaudée)	[1920-1929]	Papier
1515W344	Saint-Quentin	Basilique : parties occidentales côté sud	[1920-1929]	Papier
1515W345	Saint-Quentin	Basilique : vue de la toiture de la nef prise depuis le bras nord du transept	[1920-1929]	Papier

1515W346	Saint-Quentin	Basilique : charpente de la nef avec les couvreurs	[1920-1929]	Papier
1515W347	Saint-Quentin	Basilique : vue de la charpente de la nef prise depuis la deuxième tourelle	[1920-1929]	Papier
1515W348	Saint-Quentin	Basilique : vue intérieure des bas-côtés au nord	[1920-1929]	Papier
1515W349	Saint-Quentin	Basilique : vue de la façade occidentale en 1920	1920	Papier
1515W350	Saint-Quentin	Basilique : vue de la façade occidentale après reconstruction	[1920-1929]	Papier
1515W351	Saint-Quentin	Hôtel de Ville de Saint-Quentin	[1920-1929]	Papier
1515W352	Saint-Quentin	Hôtel de Ville et Grand' Place prise du beffroi de la ville de Saint-Quentin	[1920-1929]	Papier
1515W353	Saint-Quentin	Hôtel de Ville et Monument de la Défense de 1557	[1920-1929]	Papier
1515W354	Saint-Quentin	Basilique : vue sur la charpente prise depuis le bras sud du petit transept	[1920-1929]	Papier
1515W355	Saint-Quentin	Etat de la Basilique au départ d'E. Brunet	1er février 1937	Papier
1515W356	Saint-Quentin	Basilique : vue sur la charpente de la nef prise depuis la deuxième tourelle	20 août 1919	Papier
1515W357	Albi	La cathédrale d'Albi	[1890-1900]	Papier sur carton
1515W358	Aix-en-Provence	La cathédrale d'Aix-en-Provence	[1890-1900]	Papier
1515W359	Nantes	La cathédrale de Nantes	[1890-1900]	Papier
1515W360	Amiens	Vue d'ensemble au sud-est de la cathédrale d'Amiens	[1900-1910]	Papier
1515W361	Amiens	Cathédrale : vue de la nef prise depuis l'entrée	[1890-1900]	Papier

1515W362	Amiens	Cathédrale : vue de la nef prise depuis l'entrée	[1890-1900]	Papier
1515W363	Amiens	Cathédrale : vue de la nef prise depuis l'entrée	[1890-1900]	Papier
1515W364	Amiens	Cathédrale : vue de la nef prise depuis l'entrée	[1890-1900]	Papier
1515W365	Amiens	Cathédrale : façade occidentale de la cathédrale	[1890-1900]	Papier sur carton
1515W366	Amiens	Cathédrale : vue sur le portail occidental de la cathédrale	[1890-1900]	Papier sur carton
1515W367	Amiens	Cathédrale : façade occidentale de la cathédrale	[1890-1900]	Papier
1515W368	Amiens	Cathédrale : vue sur le portail occidental de la cathédrale	[1890-1900]	Papier sur carton
1515W369	Amiens	Cathédrale : tête de la galerie des Rois	[1890-1900]	Papier sur carton
1515W370	Amiens	Cathédrale : tête de la galerie des Rois	[1890-1900]	Papier sur carton
1515W371	Amiens	Cathédrale : vue du bas-côté nord et clôture du chœur	[1890-1900]	Papier sur carton
1515W372	Amiens	Cathédrale : clôture du chœur et enfeu de Ferry de Beauvoir	[1890-1900]	Papier sur carton
1515W373	Amiens	Cathédrale : façade nord et statue de Charles VI	[1890-1900]	Papier sur carton
1515W374	Amiens	Cathédrale : soubassement du portail ouest, côté gauche	[1890-1900]	Papier sur carton
1515W375	Amiens	Cathédrale : soubassement du portail central	[1890-1900]	Papier sur carton
1515W376	Amiens	Cathédrale : statues et soubassement du portail central	[1890-1900]	Papier sur carton

1515W377	Amiens	Cathédrale : vue du chœur prise depuis le transept sud	[1890-1900]	Papier sur carton
1515W378	Amiens	Cathédrale : vue du transept sud et de la nef	[1890-1900]	Papier sur carton
1515W379	Amiens	Cathédrale : vue intérieure du chœur avec les stalles	[1890-1900]	Papier sur carton
1515W380	Amiens	Cathédrale : vue du bas-côté sud	[1890-1900]	Papier sur carton
1515W381	Amiens	Cathédrale : galerie du transept sud	[1890-1900]	Papier sur carton
1515W382	Amiens	Cathédrale : vue intérieure du transept côté sud	[1890-1900]	Papier sur carton
1515W383	Amiens	Cathédrale : bas-côté sud pris depuis l'entrée	[1890-1900]	Papier sur carton
1515W384	Amiens	Cathédrale : bas-côté nord pris depuis l'entrée	[1890-1900]	Papier sur carton
1515W385	Amiens	Cathédrale : vue de la nef prise du triforium	[1890-1900]	Papier sur carton
1515W386	Amiens	Cathédrale : vue de la nef prise de l'entrée	[1890-1900]	Papier sur carton
1515W387	Amiens	Cathédrale : vue de la nef et du bas-côté nord	[1890-1900]	Papier sur carton
1515W388	Amiens	Cathédrale : statues de la galerie des Rois, façade occidentale	[1890-1900]	Papier sur carton
1515W389	Amiens	Cathédrale : statue de la Vierge et l'Enfant (ou Mère-Dieu), portail méridional de la façade occidentale	[1890-1900]	Papier sur carton
1515W390	Amiens	Cathédrale : clôture du chœur et enfeu d'Adrien de Hénencourt	[1890-1900]	Papier sur carton
1515W391	Amiens	Cathédrale : soubassement du portail central	[1890-1900]	Papier sur carton

1515W392	Amiens	Cathédrale : clocher gauche (nord) de la cathédrale	[1890-1900]	Papier sur carton
1515W393	Amiens	Cathédrale : piédroit de la porte méridionale de la façade occidentale (Portail de la Mère-Dieu)	[1890-1900]	Papier sur carton
1515W394	Amiens	Cathédrale : piédroit de la porte méridionale de la façade occidentale (Portail de la Mère-Dieu)	[1890-1900]	Papier sur carton
1515W395	Amiens	Hôtel Bouctot-Vagniez : vue de la salle à manger et du grand salon	[1900-1910]	Papier
1515W396	Amiens	Hôtel Bouctot-Vagniez : cheminée de chambre à coucher	[1900-1910]	Papier
1515W397	Amiens	Hôtel Bouctot-Vagniez : vue de la salle à manger depuis le grand salon	[1900-1910]	Papier
1515W398	Amiens	Hôtel Bouctot-Vagniez : vue du grand escalier depuis le vestibule	[1900-1910]	Papier
1515W399	Amiens	Hôtel Bouctot-Vagniez : chambre à coucher	[1900-1910]	Papier
1515W400	Amiens	Hôtel Bouctot-Vagniez : vue du vestibule et du grand escalier depuis l'entrée	[1900-1910]	Papier
1515W401	Amiens	Hôtel Bouctot-Vagniez : cheminée	[1900-1910]	Papier
1515W402	Amiens	Hôtel Bouctot-Vagniez : vue des plafonds depuis le haut du grand escalier	[1900-1910]	Papier
1515W403	Rue	Chapelle du Saint-Esprit : frise et ornements	[1890-1900]	Papier sur carton
1515W404	Rue	Chapelle du Saint-Esprit : voûtes de la chapelle du Saint-Esprit	[1890-1900]	Papier sur carton
1515W405	Rue	Chapelle du Saint-Esprit : porte de la nef	mai 1887	Papier sur carton
1515W406	Rue	Chapelle du Saint-Esprit : porte d'une chapelle	mai 1887	Papier sur carton

1515W407	Rue	Chapelle du Saint-Esprit : frise et ornements	mai 1887	Papier
1515W408	Rue	Chapelle du Saint-Esprit : ornements	mai 1887	Papier sur carton
1515W409	Rue	Chapelle du Saint-Esprit : porte de l'escalier	mai 1887	Papier sur carton
1515W410	Rue	Chapelle du Saint-Esprit : vue du portail sud	mai 1887	Papier sur carton
1515W411	Rue	Chapelle du Saint-Esprit : vue de la façade côté sud	mai 1887	Papier sur carton
1515W412	Roye	Chapelle du Saint-Esprit : restauration du pignon du portail	mai 1887	Papier
1515W413	Rambures	Vue du château de Rambures du côté sud-ouest	mai 1887	Papier sur carton
1515W414	Tilloloy	Vue de la nef prise depuis le chœur	mai 1887	Papier sur carton
1515W415	Saint-Germain-sur-Bresle	Eglise : ensemble côté nord	mai 1887	Papier sur carton
1515W416	Saint-Riquier	Abbatiale : porte centrale de l'église	mai 1887	Papier sur carton
1515W417	Saint-Riquier	Abbatiale : bas-côté nord pris depuis l'entrée	mai 1887	Papier sur carton
1515W418	Saint-Riquier	Abbatiale : vue du côté de l'abside	mai 1887	Papier sur carton
1515W419	Saint-Riquier	Abbatiale : façade occidentale de l'église	mai 1887	Papier sur carton
1515W420	Saint-Riquier	Abbatiale : portail occidental de l'église	mai 1887	Papier sur carton
1515W421	Airaines	Façade occidentale de l'église	mai 1887	Papier sur carton

1515W422	Airaines	Vue de la nef de l'église Saint-Denis	mai 1887	Papier sur carton
1515W423	Ailly-sur-Noye	Eglise : vue d'ensemble côté nord-est	mai 1887	Papier sur carton
1515W424	Ailly-sur-Noye	Vue intérieure de la nef	mai 1887	Papier sur carton
1515W425	Ailly-sur-Noye	Eglise : tombeau du bâtard de Saint-Pol	mai 1887	Papier sur carton
1515W426	Berteaucourt-les-Dames	Abbatiale : bas-relief dans la nef (Monument funéraire d'Antoinette d'Halluin) de l'église de Berteaucourt	mai 1887	Papier sur carton
1515W427	Beauval	Eglise : vue d'ensemble au sud-est	mai 1887	Papier sur carton
1515W428	Beauval	Eglise : vue d'ensemble au nord-ouest	mai 1887	Papier sur carton
1515W429	Beauval	Eglise : vue intérieure de la nef	mai 1887	Papier sur carton
1515W430	Folleville	Ruines du château	mai 1887	Papier sur carton
1515W431	Folleville	Côté nord de l'église	mai 1887	Papier sur carton
1515W432	Folleville	Eglise : vue d'ensemble au sud-ouest	mai 1887	Papier sur carton
1515W433	Abbeville	Eglise du Saint-Sépulcre : vue d'ensemble au sud-est	[1980-1990]	Papier
1515W434	Abbeville	Eglise du Saint-Sépulcre : vue intérieure de la nef	[1980-1990]	Papier
1515W435	Abbeville	Maison dite de François 1 <sup>er</sup>	mai 1887	Papier sur carton
1515W436	Abbeville	Collégiale Saint-Vulfran : état des voûtes	1908	Papier sur carton

1515W437	Abbeville	Collégiale Saint-Vulfran : retable de la Nativité (autel)	mai 1887	Papier sur carton
1515W438	Abbeville	Collégiale Saint-Vulfran : retable de la Nativité (autel)	mai 1887	Papier sur carton
1515W439	Abbeville	Collégiale Saint-Vulfran : portail de Saint-Eustache, façade occidentale côté nord	mai 1887	Papier sur carton
1515W440	Abbeville	Collégiale Saint-Vulfran : portail central, façade occidentale	mai 1887	Papier sur carton
1515W441	Abbeville	Porte d'un hôtel de la rue Saint-Gilles	mai 1887	Papier sur carton
1515W442	Abbeville	Hôtel Louis XVI, rue Saint-Gilles	mai 1887	Papier sur carton
1515W443	Abbeville	Salle du dépôt d'œuvres d'art pendant la Grande Guerre, ancien couvent des Eudistes	1918	Papier sur carton
1515W444	Huppy	Eglise : vue d'ensemble côté ouest	[1920-1929]	Papier
1515W445	Ham	Abbatiale : vue de la crypte	[1920-1929]	Papier
1515W446	Ham	Abbatiale : vue sur le chevet	[1920-1929]	Papier
1515W447	Ham	Abbatiale : vue intérieure de la nef	[1920-1929]	Papier
1515W448	Ham	Plan de l'église haute	[1920-1929]	Papier
1515W449	Berteaucourt-les-Dames	Abbatiale : vue du portail occidentale	mai 1887	Papier sur carton
1515W450	Berteaucourt-les-Dames	Abbatiale : vue intérieure de la nef prise depuis l'entrée	mai 1887	Papier sur carton
1515W451	Berteaucourt-les-Dames	Abbatiale : vue d'ensemble de la façade occidentale	mai 1887	Papier sur carton



1515W452	Berteaucourt-les-Dames	Abbatiale : vue d'ensemble côté sud	mai 1887	Papier sur carton
1515W453	Berteaucourt-les-Dames	Abbatiale : portail de l'ancien monastère	mai 1887	Papier sur carton
1515W454	Caix	Vue intérieure du chœur de l'église	[1980-1990]	Papier
1515W455	Chaulnes	Vue extérieure de l'ancienne église du XVIII <sup>e</sup> siècle (façade occidentale)	[1890-1900]	Papier
1515W456	Chaulnes	Gravure du château de Chaulnes au XVIIIe siècle	[1900-1920]	Papier
1515W457	Conty	Vue de la tour clocher de l'église	[1980-1990]	Papier
1515W458	Corbie	Abbatiale : vue d'ensemble de la façade occidentale	mai 1887	Papier sur carton
1515W459	Corbie	Abbatiale : vue d'ensemble au sud-est	mai 1887	Papier sur carton
1515W460	Davenescourt	Eglise : vue d'ensemble de l'abside et du clocher	mai 1887	Papier sur carton
1515W461	Davenescourt	Eglise : vue d'ensemble au sud-ouest	mai 1887	Papier sur carton
1515W462	Doullens	Eglise Notre-Dame : vue d'ensemble au sud-ouest	mai 1887	Papier sur carton
1515W463	Davenescourt	Vue de l'église côté nord	mai 1887	Papier sur carton
1515W464	Davenescourt	Eglise : vue intérieure de la nef prise depuis l'entrée	mai 1887	Papier sur carton
1515W465	Domart-en-Ponthieu	Façade de l'ancien Hôtel de Ville	mai 1887	Papier sur carton
1515W466	Falvy	Ensemble de vues de l'extérieur et de l'intérieur de l'église, avant et après la première guerre mondiale	[1900-1910]	Papier sur carton

1515W467	Fontaine-sur-Somme	Eglise : portail du bas-côté nord	[1980-1990]	Papier
1515W468	Gamaches	Eglise : vue de la nef prise depuis le chœur	mai 1887	Papier sur carton
1515W469	Gamaches	Eglise : vue de la nef prise depuis l'entrée	mai 1887	Papier sur carton
1515W470	Gamaches	Eglise : vue d'ensemble du clocher (côté nord)	mai 1887	Papier sur carton
1515W471	Gamaches	Eglise : vue d'ensemble côté ouest	mai 1887	Papier sur carton
1515W472	Namps-au-Val	Eglise : vue du clocher et côté de l'abside	mai 1887	Papier sur carton
1515W473	Namps-au-Val	Eglise : vue d'ensemble au sud-ouest	mai 1887	Papier sur carton
1515W474	Namps-au-Val	Eglise : vue d'ensemble au nord-est	mai 1887	Papier sur carton
1515W475	Namps-au-Val	Eglise : vue intérieure de la nef prise depuis l'entrée	mai 1887	Papier sur carton
1515W476	Laucourt	Cimetière : vue de la chapelle côté sud-ouest	mai 1887	Papier
1515W477	Laucourt	Cimetière : vue de la chapelle côté sud-ouest	mai 1887	Papier
1515W478	Laucourt	Cimetière : vue de la chapelle côté sud-ouest	mai 1887	Papier sur carton
1515W479	Laucourt	Cimetière : vue de la chapelle côté nord-ouest	mai 1887	Papier sur carton
1515W480	Laucourt	Cimetière : vue de la chapelle côté nord-ouest	mai 1887	Papier
1515W481	Laucourt	Cimetière : vue de la chapelle côté nord-ouest	mai 1887	Papier

1515W482	Laucourt	Cimetière : vue de la chapelle côté nord-ouest	mai 1887	Papier
1515W483	Laucourt	Cimetière : vue de la chapelle côté sud-ouest	mai 1887	Papier sur carton
1515W484	Corbie	Eglise : vue d'ensemble au sud-ouest	mai 1887	Papier sur carton
1515W485	Corbie	Eglise : vue du portail occidental	mai 1887	Papier sur carton
1515W486	Corbie	Eglise : tympan du portail occidental	mai 1887	Papier sur carton
1515W487	Corbie	Eglise : vue intérieure de la nef	mai 1887	Papier sur carton
1515W488	Couloisy	Détail du pied-droit gauche du portail de l'église	1988	Papier
1515W489	Couloisy	Tympan du portail occidental	1989	Papier
1515W490	Couloisy	Détail du pied-droit méridional du portail de l'église	1988	Papier
1515W491	Couloisy	Détail des chapiteaux du pied-droit méridional	1989	Papier
1515W492	Couloisy	Détail d'un chapiteau du pied-droit méridional	1989	Papier
1515W493	Fresneaux-Montchevreuil	Vue aérienne du village	[1980-1990]	Papier
1515W494	Fresneaux-Montchevreuil	Château : détail des armoiries au dessus de la porte d'entrée côté cour	[1980-1990]	Papier
1515W495	Fresneaux-Montchevreuil	Château : vue de la porte d'entrée du château côté cour	[1980-1990]	Papier

1515W496	Fresneaux-Montchevreuil	Château : détail d'une des échauguettes de la façade principale	[1980-1990]	Papier
1515W497	Fresneaux-Montchevreuil	Château : décor sculpté en frise des encadrements de fenêtre	[1980-1990]	Papier
1515W498	Fresneaux-Montchevreuil	Château : détail de la balustrade du perron d'entrée côté cour	[1980-1990]	Papier
1515W499	Fresneaux-Montchevreuil	Château : détail sculpté de l'arcature en dessus de porte d'entrée côté cour	[1980-1990]	Papier
1515W500	Fresneaux-Montchevreuil	Château : partie inférieure de la façade principale côté cour	[1980-1990]	Papier
1515W501	Fresneaux-Montchevreuil	Château : décor sculpté en frise des encadrements de fenêtre	[1980-1990]	Papier
1515W502	Fresneaux-Montchevreuil	Château : vue d'une partie des communs	[1980-1990]	Papier
1515W503	Fresneaux-Montchevreuil	Château : vue des communs et de la cour	[1980-1990]	Papier
1515W504	Fresneaux-Montchevreuil	Château : vue de la cour et des communs depuis la balustrade du perron d'entrée	[1980-1990]	Papier
1515W505	Fresneaux-Montchevreuil	Château : vue aérienne du château depuis le jardin	[1980-1990]	Papier
1515W506	Fresneaux-Montchevreuil	Château : vue d'ensemble de la façade depuis la cour	[1980-1990]	Papier

1515W507	Fresneaux-Montchevreuil	Château : vue aérienne du château depuis la cour	[1980-1990]	Papier
1515W508	Fresneaux-Montchevreuil	Château : entrée du château depuis le jardin	[1980-1990]	Papier
1515W509	Fresneaux-Montchevreuil	Château : vue des communs	[1980-1990]	Papier
1515W510	Fresneaux-Montchevreuil	Château : décor sculpté en frise des encadrements de fenêtre	[1980-1990]	Papier
1515W511	Fresneaux-Montchevreuil	Château : décor sculpté en frise des encadrements de fenêtre	[1980-1990]	Papier
1515W512	Fresneaux-Montchevreuil	Château : détail d'un décor d'encadrement de fenêtre	[1980-1990]	Papier
1515W513	Villers-Saint-Paul	Eglise : portail de la façade occidentale	[1900-1910]	Papier sur carton
1515W514	Villers-Saint-Paul	Eglise : détail des chapiteaux coiffant les colonnettes des ébrasements du portail principal, côté droit	[1900-1910]	Papier sur carton
1515W515	Tracy-le-Val	Vue de l'église détruite	1918	Papier sur carton
1515W516	Saint-Leu-d'Esserent	Eglise : chantier de restauration	[1874-1875]	Papier sur carton
1515W517	Saint-Jean-aux-Bois	Vue intérieure de la salle capitulaire	[1900-1910]	Papier sur carton
1515W518	Raray	Vue de la façade du château côté cour	[1900-1910]	Papier sur carton
1515W519	Mello	Façade d'une maison de la grande rue	[1890-1900]	Papier

1515W520	Beauvais	Cathédrale : vue d'ensemble de l'abside	[1890-1900]	Papier sur carton
1515W521	Beauvais	Cathédrale : vue d'ensemble côté nord	[1890-1900]	Papier sur carton
1515W522	Baron	Vue des boiseries à l'intérieur de l'abside	[1890-1900]	Papier sur carton
1515W523	Saint-Germer-de-Fly	Vue extérieure de la chapelle de la Vierge	1851	Papier sur carton
1515W524	Saint-Germer-de-Fly	Eglise : porte murée	1851	Papier sur carton
1515W525	Saint-Germer-de-Fly	Abbatiale : vue intérieure de l'abside	1851	Papier sur carton
1515W526	Saint-Germer-de-Fly	Vue extérieure de l'abside de l'église et d'une partie de la chapelle de la Vierge	1851	Papier sur carton
1515W527	Laon	Cathédrale : tympan du portail sud (Portail du Jugement dernier)	[1900-1910]	Papier sur carton
1515W528	Saint-Quentin	Basilique : vue de la partie occidentale de la nef prise depuis l'intérieur	[1920-1929]	Papier
1515W529	Saint-Quentin	Basilique : chantier de restauration des contreforts	février 1937	Papier
1515W530	Saint-Quentin	Basilique : voûtes restaurées de la nef	février 1937	Papier
1515W531	Saint-Quentin	Basilique : vue du bras sud du transept	février 1937	Papier
1515W532	Saint-Quentin	Basilique : chantier de restauration des voûtes d'ogives	février 1937	Papier
1515W533	Saint-Quentin	Basilique : exemple de restauration d'une croisée d'ogives	février 1937	Papier

1515W534	Saint-Quentin	Basilique : vue d'ensemble côté sud	février 1937	Papier
1515W535	Saint-Quentin	Basilique : sculpture sur le bras sud du petit transept	février 1937	Papier
1515W536	Saint-Quentin	Basilique : vue d'ensemble prise depuis le bras sud du transept	février 1937	Papier
1515W537	Saint-Quentin	Basilique : exemple de restauration d'une frise sculptée	février 1937	Papier
1515W538	Saint-Quentin	Basilique : vue d'ensemble côté sud	février 1937	Papier
1515W539	Saint-Quentin	Basilique : ensemble de bas-reliefs et de sculptures déposés dans une chapelle	février 1937	Papier
1515W540	Saint-Quentin	Basilique : vue d'ensemble au nord-ouest	février 1937	Papier
1515W541	Soissons	Cathédrale : vue de la tour sud prise depuis les parties supérieures de la nef	[1920-1929]	Papier
1515W542	Soissons	Cathédrale : vue de d'ensemble de la partie occidentale côté nord	[1920-1929]	Papier
1515W543	Soissons	Cathédrale : vue de la partie occidentale de la nef prise depuis l'intérieur	[1920-1929]	Papier
1515W544	Soissons	Cathédrale : vue de la partie supérieure occidentale prise depuis l'intérieur de la nef	[1920-1929]	Papier
1515W545	Soissons	Cathédrale : travaux de restauration avec état de la nef côté sud	15 octobre 1927	Papier
1515W546	Soissons	Cathédrale : vu du chantier en partie supérieure	[1920-1929]	Papier
1515W547	Soissons	Cathédrale : vue de la façade occidentale avant reconstruction	[1920-1929]	Papier
1515W548	Ribemont	Christ en croix conservé dans l'église	[1890-1900]	Papier
1515W549	Laon	Façade de maison	[1890-1900]	Papier

1515W550	Soissons	Cathédrale : vue du clocher au sud-ouest	[1890-1900]	Papier
1515W551	Laon	Cathédrale : vue de la façade occidentale	[1890-1900]	Papier sur carton
1515W552	Parnes	Vue de la tour du château	[1890-1900]	Papier sur carton
1515W553	Clermont	Vue de l'Hôtel de Ville	[1890-1900]	Papier sur carton
1515W554	Ourscamp	Vue du chœur et du transept de l'église	juin 1888	Papier sur carton
1515W555	Ourscamp	Vue intérieure de la Salle des Morts	juin 1888	Papier sur carton
1515W556	Ourscamp	Chœur de l'église	juin 1888	Papier sur carton
1515W557	Ourscamp	Abside de l'église	juin 1888	Papier sur carton
1515W558	Clermont	Vue de l'Hôtel de Ville	[1890-1900]	Papier sur carton
1515W559	Ourscamp	Eglise : vue d'ensemble au sud-ouest, Salle des Morts	juin 1888	Papier sur carton
1515W560	Ourscamp	Eglise : vue d'ensemble côté ouest, Salle des Morts	juin 1888	Papier sur carton
1515W561	Chambly	Eglise : gros plan sur les sculptures de la partie inférieure du positif de l'orgue	septembre 1883	Papier
1515W562	Chambly	Eglise : détails des sculptures supérieures du positif de l'orgue	septembre 1883	Papier
1515W563	Chambly	Eglise : détail de la tourelle gauche du grand orgue	septembre 1883	Papier
1515W564	Chambly	Eglise : ensemble du positif de l'orgue	septembre 1883	Papier



1515W565	Chambly	Eglise : ensemble du grand orgue	septembre 1883	Papier
1515W566	Chambly	Eglise : le positif de l'orgue vu de face	septembre 1883	Papier
1515W567	Chambly	Eglise : les grandes orgues, buffet	septembre 1883	Papier
1515W568	Dourdan	Eglise et château de Dourdan	[1890-1900]	Papier sur carton
1515W569	Cambronne-lès-Clermont	Chapiteau de l'église de Cambronne	[1890-1900]	Papier sur carton
1515W570	Beauvais	Cathédrale : vue intérieure du chœur pris depuis la nef	[1890-1900]	Papier
1515W571	Beauvais	Cathédrale : partie supérieure de la façade du transept sud	[1890-1900]	Papier
1515W572	Beauvais	Cathédrale : vue extérieure de l'abside côté nord	[1890-1900]	Papier
1515W573	Beauvais	Cathédrale : vue intérieure du chœur pris depuis la nef	[1890-1900]	Papier sur carton
1515W574	Beauvais	Cathédrale : portail du transept nord	[1890-1900]	Papier sur carton
1515W575	Beauvais	Cathédrale : porte du transept nord	[1890-1900]	Papier sur carton
1515W576	Beauvais	Pinacle dans le jardin de l'évêché avec vue d'ensemble côté nord	[1890-1900]	Papier sur carton
1515W577	Beauvais	Cathédrale : porte du transept nord	[1890-1900]	Papier sur carton
1515W578	Beauvais	Cathédrale : porte du transept sud	[1890-1900]	Papier sur carton
1515W579	Beauvais	Cathédrale : portail du transept sud	[1890-1900]	Papier sur carton

1515W580	Beauvais	Cathédrale : partie supérieure de la façade du transept sud	[1890-1900]	Papier sur carton
1515W581	Beauvais	Cathédrale : portail du transept sud	[1890-1900]	Papier sur carton
1515W582	Beauvais	Cathédrale : porte du transept sud	[1890-1900]	Papier sur carton
1515W583	Crépy-en-Valois	Ruines de la collégiale Saint-Thomas vues depuis le sud-est	[1890-1900]	Papier sur carton
1515W584	Tracy-le-Val	Eglise : vue d'ensemble au nord-est	juin 1888	Papier sur carton plume
1515W585	Compiègne	Vue de la façade de l'Hôtel de Ville	[1890-1900]	Papier sur carton
1515W586	Hermes	Eglise : vue d'ensemble au sud-ouest	juin 1888	Papier sur carton
1515W587	Mello	Collégiale : vue d'ensemble au nord-ouest	juin 1888	Papier
1515W588	Mello	Collégiale : vue intérieure du bras sud du transept et de la nef	juin 1888	Papier
1515W589	Lavillettertre	Eglise : vue du côté de l'abside	juillet 1884	Papier sur carton
1515W590	Lavillettertre	Eglise : vue du côté de l'abside	[1890-1900]	Papier sur carton
1515W591	Montataire	Collégiale : vue d'ensemble de la façade occidentale	[1890-1900]	Papier
1515W592	Nogent-sur-Oise	Restes de l'ancien château de Sarcus (aussi appelé château Hébert)	[1890-1900]	Papier sur carton
1515W593	Pierrefonds	Le château de Pierrefonds après restauration	[1890-1900]	Papier sur carton
1515W594	Pierrefonds	Le château de Pierrefonds avant restauration	1855	Papier sur carton

1515W595	Pierrefonds	Le château de Pierrefonds avant restauration	1855	Papier sur carton
1515W596	Pierrefonds	Le château de Pierrefonds avant restauration	1855	Papier sur carton
1515W597	Noyon	Cathédrale : armoires du Trésor de l'église	juin 1888	Papier sur carton
1515W598	Noyon	Vue du chevet de la cathédrale après restauration	[1890-1900]	Papier sur carton
1515W599	Plailly	L'église côté nord-est	[1890-1900]	Papier sur carton
1515W600	Beauvais	Cathédrale : pourtour du chœur (déambulatoire) côté nord	[1890-1900]	Papier sur carton
1515W601	Beauvais	Cathédrale : pourtour du chœur (déambulatoire) côté nord, mur d'une chapelle	[1890-1900]	Papier sur carton
1515W602	Beauvais	Cathédrale : bas-côté du chœur, côté sud	[1890-1900]	Papier sur carton
1515W603	Beauvais	Cathédrale : vue intérieure du transept côté sud	[1890-1900]	Papier sur carton
1515W604	Beauvais	Cathédrale : vue du chœur prise depuis l'intérieur de la nef	[1890-1900]	Papier sur carton
1515W605	Beauvais	Cathédrale : vue du chœur prise depuis l'intérieur de la nef	[1890-1900]	Papier sur carton
1515W606	Beauvais	Vue d'ensemble de la basse-œuvre et du côté ouest de la cathédrale	[1890-1900]	Papier sur carton
1515W607	Beauvais	Côté ouest de la cathédrale	[1890-1900]	Papier sur carton
1515W608	Beauvais	Cathédrale : vue extérieur du transept sud	[1890-1900]	Papier sur carton
1515W609	Beauvais	Cathédrale : vue du chevet côté sud	[1890-1900]	Papier sur carton

1515W610	Beauvais	Cathédrale : vue du chevet côté sud	[1890-1900]	Papier sur carton
1515W611	Beauvais	Porte de la basse-œuvre	[1890-1900]	Papier sur carton
1515W612	Beauvais	Vue d'ensemble de la basse-œuvre	[1890-1900]	Papier sur carton
1515W613	Beauvais	Galerie nord du cloître attenant à la cathédrale	[1890-1900]	Papier sur carton
1515W614	Beauvais	Vue intérieure du cloître attenant à la cathédrale	[1890-1900]	Papier sur carton
1515W615		Intérieur d'une église détruite dans l'Aisne	[1900-1910]	Papier sur carton
1515W616	Laon	Cathédrale : vue intérieur de la nef vers le chœur	[1890-1900]	Papier sur carton
1515W617	Laon	Cathédrale : façade occidentale de l'église	[1890-1900]	Papier sur carton
1515W618	Laon	Cathédrale : façade occidentale de l'église	[1890-1900]	Papier sur carton
1515W619	Laon	Cathédrale : vue de l'intérieur des tribunes	[1890-1900]	Papier sur carton
1515W620	Laon	Cathédrale : vue intérieur de la nef sur les tribunes	[1890-1900]	Papier sur carton
1515W621	Laon	Galerie du palais épiscopal	[1890-1900]	Papier sur carton
1515W622	Laon	Façade occidentale de la cathédrale	[1890-1900]	Papier sur carton
1515W623	Laon	Cathédrale : vue de l'intérieur des tribunes	[1890-1900]	Papier sur carton
1515W624	Laon	Rose et fenêtre de la cathédrale	[1890-1900]	Papier sur carton

1515W625	Laon	Vue du chevet de la cathédrale	[1890-1900]	Papier sur carton
1515W626	Laon	Clochers de la cathédrale	[1890-1900]	Papier sur carton
1515W627	Laon	Galerie du palais épiscopal	[1890-1900]	Papier sur carton
1515W628	Laon	Cathédrale : vue intérieure des tribunes	[1890-1900]	Papier sur carton
1515W629	Laon	Cathédrale : vue intérieure des tribunes	[1890-1900]	Papier sur carton
1515W630	Coucy-la-Ville	Eglise : vue d'ensemble au sud-est	[1890-1900]	Papier
1515W631	Laon	Oratoire des Templiers	[1890-1900]	Papier
1515W632	Braine	Eléments de voussures et devant d'autel	[1890-1900]	Papier
1515W633	Coucy-la-Ville	Donjon et tour d'angle du château	[1890-1900]	Papier sur carton
1515W634	Soissons	Ancien évêché	[1890-1900]	Papier sur carton
1515W635	Soissons	Cathédrale : vue intérieure du transept circulaire	[1890-1900]	Papier sur carton
1515W636	Soissons	Cathédrale : vue de la nef prise depuis le chœur	[1890-1900]	Papier sur carton
1515W637	Soissons	Cathédrale : vue de la nef prise depuis le chœur	[1890-1900]	Papier sur carton
1515W638	Soissons	Cathédrale : vue d'ensemble côté sud	[1890-1900]	Papier sur carton
1515W639	Soissons	Cathédrale : portail et rose de la façade occidentale	[1890-1900]	Papier sur carton

1515W640	Soissons	Cathédrale : vue extérieur du transept nord	1888	Papier sur carton
1515W641	Soissons	Cathédrale : vue des parties supérieures de la façade occidentale	[1890-1900]	Papier sur carton
1515W642	Soissons	Cathédrale : vue du clocher au sud-ouest	[1890-1900]	Papier sur carton
1515W643	Soissons	Cathédrale : vue du clocher et de l'ancien évêché côté sud	[1890-1900]	Papier sur carton
1515W644	Soissons	Cathédrale : partie de la façade côté sud	[1890-1900]	Papier sur carton
1515W645	Soissons	Cathédrale : partie de la façade et du chevet côté sud	[1890-1900]	Papier sur carton
1515W646	Soissons	Cathédrale : vue extérieure du transept circulaire côté sud	[1890-1900]	Papier sur carton
1515W647	Soissons	Cathédrale : vue intérieure de la nef prise depuis l'entrée	[1890-1900]	Papier sur carton
1515W648	Soissons	Cathédrale : vue intérieure de la nef prise depuis l'entrée	[1890-1900]	Papier sur carton
1515W649	Soissons	Cathédrale : vue d'ensemble côté sud	[1890-1900]	Papier sur carton
1515W650	Soissons	Cathédrale : vue intérieure de la nef prise depuis le chœur	[1890-1900]	Papier sur carton
1515W651	Soissons	Cathédrale : vue intérieure de la nef prise depuis le chœur	[1890-1900]	Papier sur carton
1515W652	Soissons	Cathédrale : vue intérieure du transept circulaire	[1890-1900]	Papier sur carton
1515W653	Soissons	Cathédrale : vue extérieure des parties basses de la façade occidentale	[1890-1900]	Papier sur carton
1515W654	Soissons	Cathédrale : vue extérieur des parties hautes de la façade occidentale	1926	Papier sur carton

1515W655	Trucy	Eglise : chapiteaux	1892	Papier sur carton
1515W656	Trucy	Eglise : chapiteaux	1892	Papier sur carton
1515W657	Laon	Cathédrale : tympan du portail sud de la façade occidentale	[1853-1933]	Papier sur carton
1515W658	Laon	Cathédrale : vue des tribunes et de la nef	[1890-1900]	Papier sur carton
1515W659	Laon	Cathédrale : vue de la façade côté sud	[1890-1900]	Papier sur carton
1515W660	Laon	Cathédrale : vue d'ensemble de la façade occidentale	[1890-1900]	Papier sur carton
1515W661	Laon	Cathédrale : vue d'ensemble de la façade occidentale	[1890-1900]	Papier sur carton
1515W662	Amiens	Plaque de cuivre gravée au burin représentant la Cathédrale d'Amiens	1825	Plaque de cuivre
1515W663		Image invisible		
1515W664	Nesle	Le jeu de longue paume	[1920-1930]	Gélatine souple (NC)
1515W665	Nesle	Collégiale : vue du chevet et du clocher	[1920-1930]	Gélatine souple (NC)
1515W666	Nesle	Le jeu de longue paume	[1920-1930]	Gélatine souple (NC)

1515W667	Nesle	La place de l'église et le monument aux morts	[1920-1930]	Gélatine souple (NC)
1515W668	Nesle	Place de la Mairie	[1920-1930]	Gélatine souple (NC)
1515W669	Nesle	La gare	[1920-1930]	Gélatine souple (NC)
1515W670	Nesle	Vue de la chapelle Notre-Dame de Bon Secours	[1920-1930]	Gélatine souple (NC)
1515W671	Nesle	Au croisement de la rue du Port Salut	[1920-1930]	Gélatine souple (NC)
1515W672	Nesle	Rue	[1920-1930]	Gélatine souple (NC)
1515W673	Nesle	Vue au bord de l'Ingon	[1920-1930]	Gélatine souple (NC)
1515W674	Nesle	Vue intérieure prise depuis l'entrée	[1920-1930]	Gélatine souple (NC)
1515W675	Nesle	Vue de la place de la Mairie	[1920-1930]	Gélatine souple (NC)



1515W676	Nesle	Rue	[1920-1930]	Gélatine souple (NC)
1515W677	Nesle	Hôtel de ville : vue intérieure de la salle du conseil municipale	[1920-1930]	Gélatine souple (NC)
1515W678	Nesle	Rue	[1920-1930]	Gélatine souple (NC)
1515W679	Nesle	Hôtel de ville : cheminée de la salle du conseil aux armoiries de la ville	[1920-1930]	Gélatine souple (NC)
1515W680	Nesle	Collégiale : vue d'ensemble au sud-ouest	[1920-1930]	Gélatine souple (NC)
1515W681	Nesle	Rue en direction de la collégiale	[1920-1930]	Gélatine souple (NC)
1515W682	Nesle	Le jeu de longue paume	[1920-1930]	Gélatine souple (NC)
1515W683	Nesle	Le monument aux morts	[1920-1930]	Gélatine souple (NC)
1515W684	Nesle	Paysage lacustre	[1920-1930]	Gélatine souple (NC)

1515W685	Nesle	Place de la Mairie	[1920-1930]	Gélatine souple (NC)
1515W686	Nesle	Rue en direction de la collégiale	[1920-1930]	Gélatine souple (NC)
1515W687	Nesle	Vue de la chapelle Notre-Dame de Bon Secours	[1920-1930]	Gélatine souple (NC)
1515W688	Nesle	A l'angle de l'Hôtel de Picardie	[1920-1930]	Gélatine souple (NC)
1515W689	Nesle	La gendarmerie	[1920-1930]	Gélatine souple (NC)
1515W690	Saint-Valery-sur-Somme	Le port	[1920-1930]	Gélatine souple (NC)
1515W691	Saint-Valery-sur-Somme	La jetée	[1920-1930]	Gélatine souple (NC)
1515W692	Saint-Valery-sur-Somme	La plage et les Bains de la Ferté	[1920-1930]	Gélatine souple (NC)
1515W693	Saint-Valery-sur-Somme	La jetée	[1920-1930]	Gélatine souple (NC)

1515W694	Saint-Valery-sur-Somme	Rue	[1920-1930]	Gélatine souple (NC)
1515W695	Abbeville	Couvent des ursulines	[1920-1930]	Gélatine souple (NC)
1515W696	Abbeville	Le beffroi	[1920-1930]	Gélatine souple (NC)
1515W697	Abbeville	Statue de saint Gengoult	[1920-1930]	Gélatine souple (NC)
1515W698	Abbeville	Retable de la Vie de la Vierge ou retable de Thuison	[1920-1930]	Gélatine souple (NC)
1515W699	Abbeville	Vue de l'ancien Hôtel de Ville, du beffroi et de l'ancienne trésorerie	[1920-1930]	Gélatine souple (NC)
1515W700	Abbeville	Vue de la place de l'Amiral Courbet prise depuis les tours de Saint-Vulfran	[1920-1930]	Gélatine souple (NC)
1515W701	Abbeville	Vue de la ville en direction du quartier Saint-Jacques	[1920-1930]	Gélatine souple (NC)
1515W702	Abbeville	Vue des canaux en direction du quartier Saint-Vulfran	[1920-1930]	Gélatine souple (NC)

1515W703	Abbeville	L'hôtel d'Emonville	[1920-1930]	Gélatine souple (NC)
1515W704	Abbeville	Le monument à la mémoire de l'Amiral Courbet	[1920-1930]	Gélatine souple (NC)
1515W705	Abbeville	Eglise Saint-Gilles : vue de la façade occidentale	[1920-1930]	Gélatine souple (NC)
1515W706	Abbeville	Usines des bords de Somme	[1920-1930]	Gélatine souple (NC)
1515W707	Abbeville	Vue des bords de Somme	[1920-1930]	Gélatine souple (NC)
1515W708	Abbeville	Vue de la place de l'Amiral-Courbet	[1920-1930]	Gélatine souple (NC)
1515W709	Abbeville	Le monument aux morts	[1920-1930]	Gélatine souple (NC)
1515W710	Abbeville	Vue de la collégiale Saint-Vulfran	[1920-1930]	Gélatine souple (NC)
1515W711	Abbeville	A. Ferry, Café du Pilote	[1920-1930]	Gélatine souple (NC)

1515W712	Escarbotin	Usine de serrurerie Maquennehem et Imbert d'Escarbotin	[1920-1930]	Gélatine souple (NC)
1515W713	Escarbotin	Ancienne usine de serrurerie	[1920-1930]	Gélatine souple (NC)
1515W714	Friville-Escarbotin	Rue	[1920-1930]	Gélatine souple (NC)
1515W715	Friville-Escarbotin	Rue	[1920-1930]	Gélatine souple (NC)
1515W716	Friville-Escarbotin	Rue	[1920-1930]	Gélatine souple (NC)
1515W717	Friville-Escarbotin	La mairie	[1920-1930]	Gélatine souple (NC)
1515W718	Escarbotin	Vue intérieure de l'église	[1920-1930]	Gélatine souple (NC)
1515W719	Albert	Paysage	[1920-1930]	Gélatine souple (NC)
1515W720	Chuignes	Canon de 180mm capturé par les australiens près de Chuignes et destiné au bombardement d'Amiens	[1920-1930]	Gélatine souple (NC)

1515W721	Albert	Cimetière militaire	[1920-1930]	Gélatine souple (NC)
1515W722	Albert	Jardin public : vue sur la chute d'eau en direction de la basilique	[1920-1930]	Gélatine souple (NC)
1515W723	Albert	La place du souvenir et le monument aux morts	[1920-1930]	Gélatine souple (NC)
1515W724	Péronne	Le château-fort	[1920-1930]	Gélatine souple (NC)
1515W725	Péronne	La Grande Place	[1920-1930]	Gélatine souple (NC)
1515W726	Péronne	La Grande Place	[1920-1930]	Gélatine souple (NC)
1515W727	Péronne	Minoterie dite Grands Moulins	[1920-1930]	Gélatine souple (NC)
1515W728	Péronne	La Grande Place	[1920-1930]	Gélatine souple (NC)
1515W729	Péronne	La tour et l'église Saint-Jean-Baptiste	[1920-1930]	Gélatine souple (NC)

1515W730	Péronne	L'Hôtel de Ville	[1920-1930]	Gélatine souple (NC)
1515W731	Péronne	La Grande Place	[1920-1930]	Gélatine souple (NC)
1515W732	Péronne	Le monument aux morts	[1920-1930]	Gélatine souple (NC)
1515W733	Péronne	Paysage lacustre	[1920-1930]	Gélatine souple (NC)
1515W734	Péronne	Vue de la ville prise depuis les marais	[1920-1930]	Gélatine souple (NC)
1515W735	Péronne	Vue de la ville prise depuis les marais	[1920-1930]	Gélatine souple (NC)
1515W736	Poix-de-Picardie	Le viaduc	[1920-1930]	Gélatine souple (NC)
1515W737	Poix-de-Picardie	Le viaduc	[1920-1930]	Gélatine souple (NC)
1515W738	Poix-de-Picardie	Rue en direction d'Equennes	[1920-1930]	Gélatine souple (NC)

1515W739	Poix-de-Picardie	Paysage forestier	[1920-1930]	Gélatine souple (NC)
1515W740	Poix-de-Picardie	Vue de ville et du pont Saint-Martin	[1920-1930]	Gélatine souple (NC)
1515W741	Poix-de-Picardie	Paysage forestier	[1920-1930]	Gélatine souple (NC)
1515W742	Poix-de-Picardie	Chemin en direction de l'église Saint-Denis	[1920-1930]	Gélatine souple (NC)
1515W743	Poix-de-Picardie	Vue de chemin en bord de rivière	[1920-1930]	Gélatine souple (NC)
1515W744	Poix-de-Picardie	Ancien Hôtel de Paris, en direction de Grandvilliers	[1920-1930]	Gélatine souple (NC)
1515W745	Poix-de-Picardie	Vue de la ville prise depuis les hauteurs	[1920-1930]	Gélatine souple (NC)
1515W746	Poix-de-Picardie	La Grande Place	[1920-1930]	Gélatine souple (NC)
1515W747	Poix-de-Picardie	Champ de courses	[1920-1930]	Gélatine souple (NC)



1515W748	Poix-de-Picardie	La montée vers l'église	[1920-1930]	Gélatine souple (NC)
1515W749	Nesle	La gare	[1920-1930]	Gélatine souple (NC)
1515W750		Le Vert Galant	[1920-1930]	Gélatine souple (NC)
1515W751	Poix-de-Picardie	Rue montant vers l'ancien Hôtel de Ville	[1920-1930]	Gélatine souple (NC)
1515W752	Nesle	Rue	[1920-1930]	Gélatine souple (NC)
1515W753	Nesle	Usine de distillerie	[1920-1930]	Gélatine souple (NC)
1515W754	Nesle	Rue	[1920-1930]	Gélatine souple (NC)
1515W755	Nesle	La Grande Place	[1920-1930]	Gélatine souple (NC)
1515W756	Folleville	L'église	[1920-1930]	Gélatine souple (NC)

1515W757	Folleville	Vue intérieure de l'église	[1920-1930]	Gélatine souple (NC)
1515W758	Saint-Valery-sur-Somme	La Baie de Somme	[1920-1930]	Gélatine souple (NC)
1515W759	Saint-Valery-sur-Somme	L'église Saint-Martin	[1920-1930]	Gélatine souple (NC)
1515W760	Beaumont-Hamel	Maison terre-neuvienne au parc	[1920-1930]	Gélatine souple (NC)
1515W761	Nesle	L'Hôpital	[1920-1930]	Gélatine souple (NC)
1515W762	Pont-Remy	Le pont	[1920-1930]	Gélatine souple (NC)
1515W763	Pont-Remy	La gare	[1920-1930]	Gélatine souple (NC)
1515W764	Pont-Remy	Les quais de la gare	[1920-1930]	Gélatine souple (NC)
1515W765	Pont-Remy	L'école communale	[1920-1930]	Gélatine souple (NC)

1515W766	Pont-Remy	Rue	[1920-1930]	Gélatine souple (NC)
1515W767	Pont-Remy	Sortie d'usines	[1920-1930]	Gélatine souple (NC)
1515W768	Pont-Remy	Rue	[1920-1930]	Gélatine souple (NC)
1515W769	Pont-Remy	L'église	[1920-1930]	Gélatine souple (NC)
1515W770	Pont-Remy	Le château	[1920-1930]	Gélatine souple (NC)
1515W771	Pont-Remy	Au dessus du pont	[1920-1930]	Gélatine souple (NC)
1515W772	Pont-Remy	Le barrage	[1920-1930]	Gélatine souple (NC)
1515W773	Pont-Remy	En bord de Somme	[1920-1930]	Gélatine souple (NC)
1515W774	Pont-Remy	Le château	[1920-1930]	Gélatine souple (NC)

1515W775	Pont-Remy	Vue en direction de l'église	[1920-1930]	Gélatine souple (NC)
1515W776	Pont-Remy	L'écluse	[1920-1930]	Gélatine souple (NC)
1515W777	Pont-Remy	Cité ouvrière	[1920-1930]	Gélatine souple (NC)
1515W778	Nesle	L'Hôtel de Ville	[1920-1930]	Gélatine souple (NC)
1515W779	Airaines	Rue	[1920-1930]	Gélatine souple (NC)
1515W780	Airaines	Paysage lacustre	[1920-1930]	Gélatine souple (NC)
1515W781	Airaines	Moulin à eau	[1920-1930]	Gélatine souple (NC)
1515W782	Airaines	A l'entrée de la ville	[1920-1930]	Gélatine souple (NC)
1515W783	Airaines	L'église Saint-Denis	[1920-1930]	Gélatine souple (NC)

1515W784	Airaines	Les tours de Luynes	[1920-1930]	Gélatine souple (NC)
1515W785	Airaines	Campagne, vue sur le château	[1920-1930]	Gélatine souple (NC)
1515W786	Airaines	Rue	[1920-1930]	Gélatine souple (NC)
1515W787	Airaines	Rue	[1920-1930]	Gélatine souple (NC)
1515W788	Airaines	Rue	[1920-1930]	Gélatine souple (NC)
1515W789	Airaines	Rue du café de la gare	[1920-1930]	Gélatine souple (NC)
1515W790	Airaines	Le prieuré	[1920-1930]	Gélatine souple (NC)
1515W791	Airaines	Le monument aux morts	[1920-1930]	Gélatine souple (NC)
1515W792	Airaines	Rue	[1920-1930]	Gélatine souple (NC)

1515W793	Airaines	Rue en direction de l'église Saint-Denis	[1920-1930]	Gélatine souple (NC)
1515W794	Airaines	Rue	[1920-1930]	Gélatine souple (NC)
1515W795	Airaines	Les tours de Luynes	[1920-1930]	Gélatine souple (NC)
1515W796	Airaines	Vue intérieure de l'église Saint-Denis	[1920-1930]	Gélatine souple (NC)
1515W797	Airaines	L'ancien Hôtel de Ville et les halles	[1920-1930]	Gélatine souple (NC)
1515W798	Airaines	Les halles	[1920-1930]	Gélatine souple (NC)
1515W799	Ablain-Saint-Nazaire	Nécropole de Notre-Dame-de-Lorette : la chapelle et le cimetière	[1920-1930]	Gélatine souple (NC)
1515W800	Ablain-Saint-Nazaire	Nécropole de Notre-Dame-de-Lorette : la chapelle côté est	[1920-1930]	Gélatine souple (NC)
1515W801	Ablain-Saint-Nazaire	Nécropole de Notre-Dame-de-Lorette : le Monuments aux morts	[1920-1930]	Gélatine souple (NC)

1515W802	Ablain-Saint-Nazaire	Nécropole de Notre-Dame-de-Lorette : la tour-lanterne	[1920-1930]	Gélatine souple (NC)
1515W803	Ablain-Saint-Nazaire	Nécropole de Notre-Dame-de-Lorette : la chapelle au nord-ouest	[1920-1930]	Gélatine souple (NC)
1515W804	Ablain-Saint-Nazaire	Nécropole de Notre-Dame-de-Lorette : la façade occidentale de la chapelle	[1920-1930]	Gélatine souple (NC)
1515W805	Ablain-Saint-Nazaire	Nécropole de Notre-Dame-de-Lorette : la chapelle, le cimetière et la tour-lanterne	[1920-1930]	Gélatine souple (NC)
1515W806	Ablain-Saint-Nazaire	Nécropole de Notre-Dame-de-Lorette : entrée du cimetière	[1920-1930]	Gélatine souple (NC)
1515W807	Ablain-Saint-Nazaire	Nécropole de Notre-Dame-de-Lorette : la tour-lanterne	[1920-1930]	Gélatine souple (NC)
1515W808	Cote vacante			
1515W809	Moreuil	Le pont de l'écluse	[1920-1930]	Gélatine souple (NC)
1515W810	Moreuil	La gare	[1920-1930]	Gélatine souple (NC)

1515W811	Ham	Au croisement de la N.37 et de la N.30	[1920-1930]	Gélatine souple (NC)
1515W812	Ham	Rue	[1920-1930]	Gélatine souple (NC)
1515W813	Ham	L'église	[1920-1930]	Gélatine souple (NC)
1515W814	Ham	Le Monument aux morts	[1920-1930]	Gélatine souple (NC)
1515W815	Ham	Vue intérieure du chœur de l'église	[1920-1930]	Gélatine souple (NC)
1515W816	Eppeville	La sucrerie	[1920-1930]	Gélatine souple (NC)
1515W817	Ham	L'école de filles	[1920-1930]	Gélatine souple (NC)
1515W818	Ham	Le théâtre	[1920-1930]	Gélatine souple (NC)
1515W819	Ham	Rue	[1920-1930]	Gélatine souple (NC)



1515W820	Ham	Le Parc Déricourt	[1920-1930]	Gélatine souple (NC)
1515W821	Ham	Les grands moulins de la Somme	[1920-1930]	Gélatine souple (NC)
1515W822	Ham	Allée arborée	[1920-1930]	Gélatine souple (NC)
1515W823	Ham	Paysage lacustre	[1920-1930]	Gélatine souple (NC)
1515W824	Ham	La Ruche, succursale n° 569 (magasin d'alimentation)	[1920-1930]	Gélatine souple (NC)
1515W825	Ham	Paysage	[1920-1930]	Gélatine souple (NC)
1515W826	Folleville	Eglise : tombeau de François de Lannoy et de Marie de Hangest	[1920-1930]	Gélatine souple (NC)
1515W827	Saint-Riquier	L'abbaye	[1920-1930]	Gélatine souple (NC)
1515W828	Folleville	Le château	[1920-1930]	Gélatine souple (NC)

1515W829	Folleville	Eglise : tombeau de Raoul de Lannoy et de Jeanne de Poix	[1920-1930]	Gélatine souple (NC)
1515W830	Saint-Riquier	Le monument aux morts	[1920-1930]	Gélatine souple (NC)
1515W831	Saint-Riquier	L'abbaye	[1920-1930]	Gélatine souple (NC)
1515W832	Saint-Riquier	Beffroi : plaque commémorant le passage de Jeanne d'Arc dans la ville	[1920-1930]	Gélatine souple (NC)
1515W833	Saint-Riquier	Abbatiale : vue du bras sud du transept	[1920-1930]	Gélatine souple (NC)
1515W834	Saint-Riquier	Abbatiale : statues intérieures ornant le bras sud du transept	[1920-1930]	Gélatine souple (NC)
1515W835	Saint-Riquier	La tour Margot	[1920-1930]	Gélatine souple (NC)
1515W836	Saint-Riquier	L'abbaye vue depuis le beffroi	[1920-1930]	Gélatine souple (NC)
1515W837	Hallencourt	Le monument aux morts	[1920-1930]	Gélatine souple (NC)

1515W838	Hallencourt	L'usine Deneux	[1920-1930]	Gélatine souple (NC)
1515W839	Hallencourt	L'Hôtel de Ville	[1920-1930]	Gélatine souple (NC)
1515W840	Hallencourt	Le monument aux morts pour la patrie	[1920-1930]	Gélatine souple (NC)
1515W841	Hallencourt	La place d'Armes	[1920-1930]	Gélatine souple (NC)
1515W842	Hallencourt	La place de l'Hôtel de Ville	[1920-1930]	Gélatine souple (NC)
1515W843	Hallencourt	La Villa Gabrielle	[1920-1930]	Gélatine souple (NC)
1515W844	Hallencourt	L'église	[1920-1930]	Gélatine souple (NC)
1515W845	Hallencourt	La Villa Marguerite	[1920-1930]	Gélatine souple (NC)
1515W846	Hallencourt	Rue	[1920-1930]	Gélatine souple (NC)

1515W847	Hallencourt	Rue en direction de l'église	[1920-1930]	Gélatine souple (NC)
1515W848	Hallencourt	La place des halles	[1920-1930]	Gélatine souple (NC)
1515W849	Doullens	La Citadelle, école de préservation pour jeunes filles	[1920-1930]	Gélatine souple (NC)
1515W850	Doullens	Le cimetière militaire	[1920-1930]	Gélatine souple (NC)
1515W851	Doullens	Vue des bords de l'Authie	[1920-1930]	Gélatine souple (NC)
1515W852	Doullens	Rue commerçante	[1920-1930]	Gélatine souple (NC)
1515W853	Doullens	Le moulin, vue sur l'Authie	[1920-1930]	Gélatine souple (NC)
1515W854	Doullens	L'Authie	[1920-1930]	Gélatine souple (NC)
1515W855	Doullens	Pont sur l'Authie	[1920-1930]	Gélatine souple (NC)

1515W856	Doullens	L'ancien hôpital-hospice	[1920-1930]	Gélatine souple (NC)
1515W857	Doullens	Le monuments aux morts	[1920-1930]	Gélatine souple (NC)
1515W858	Doullens	La Caisse d'épargne	[1920-1930]	Gélatine souple (NC)
1515W859	Doullens	Le monument aux morts	[1920-1930]	Gélatine souple (NC)
1515W860	Doullens	Rue commerçante	[1920-1930]	Gélatine souple (NC)
1515W861	Doullens	Allée arborée	[1920-1930]	Gélatine souple (NC)
1515W862	Doullens	Rue en direction du beffroi	[1920-1930]	Gélatine souple (NC)
1515W863	Doullens	L'église	[1920-1930]	Gélatine souple (NC)
1515W864	Flixecourt	L'église	[1920-1930]	Gélatine souple (NC)

1515W865	Flixecourt	Le château Blanc	[1920-1930]	Gélatine souple (NC)
1515W866	Flixecourt	Rue	[1920-1930]	Gélatine souple (NC)
1515W867	Flixecourt	Le château Blanc	[1920-1930]	Gélatine souple (NC)
1515W868	Flixecourt	Rue	[1920-1930]	Gélatine souple (NC)
1515W869	Fressenneville	La mairie et l'école de garçons	[1920-1930]	Gélatine souple (NC)
1515W870	Fressenneville	Rue	[1920-1930]	Gélatine souple (NC)
1515W871	Fressenneville	Carrefour à l'angle de la Ruche (magasin d'alimentation)	[1920-1930]	Gélatine souple (NC)
1515W872	Fressenneville	L'usine Riquier-Guerville	[1920-1930]	Gélatine souple (NC)
1515W873	Fressenneville	L'église	[1920-1930]	Gélatine souple (NC)

1515W874	Dreuil-Hamel	Le monument aux morts	[1920-1930]	Gélatine souple (NC)
1515W875	Dreuil-Hamel	L'église	[1920-1930]	Gélatine souple (NC)
1515W876	Charleville-Mézières	La Cour d'Assises	[1920-1930]	Gélatine souple (NC)
1515W877	Ham	L'écluse	[1920-1930]	Gélatine souple (NC)
1515W878	Ham	Le Parc Déricourt	[1920-1930]	Gélatine souple (NC)
1515W879	Ham	La banque générale du Nord	[1920-1930]	Gélatine souple (NC)
1515W880	Eppeville	La sucrerie	[1920-1930]	Gélatine souple (NC)
1515W881	Ham	Les ruines du château	[1920-1930]	Gélatine souple (NC)
1515W882	Ham	L'épicerie centrale Cassel	[1920-1930]	Gélatine souple (NC)

1515W883	Ham	Le monument aux morts	[1920-1930]	Gélatine souple (NC)
1515W884	Ham	L'Hôtel de Ville	[1920-1930]	Gélatine souple (NC)
1515W885	Ham	Rue	[1920-1930]	Gélatine souple (NC)
1515W886	Ham	L'écluse	[1920-1930]	Gélatine souple (NC)
1515W887	Ham	Vue de la ville prise depuis les hauteurs	[1920-1930]	Gélatine souple (NC)
1515W888	Ham	Les ruines du château	[1920-1930]	Gélatine souple (NC)
1515W889	Ham	Le port fluvial	[1920-1930]	Gélatine souple (NC)
1515W890	Ham	La Grande Place et le Monument à la mémoire du général Foy	[1920-1930]	Gélatine souple (NC)
1515W891	Ham	Le Parc Délicourt	[1920-1930]	Gélatine souple (NC)



1515W892	Ham	Les quais de la gare	[1920-1930]	Gélatine souple (NC)
1515W893	Ham	La Grande Place et le Monument à la mémoire du général Foy	[1920-1930]	Gélatine souple (NC)
1515W894	Ham	Rue à l'angle du Familistère	[1920-1930]	Gélatine souple (NC)
1515W895	Citernes	Le moulin d'Yonville	[1930-1939]	Papier
1515W896	localisation indéterminée	Modes d'application de la force du vent, le moulin à vent à la hollandaise	[1930-1939]	Papier
1515W897	localisation indéterminée	Moulin à vent	[1930-1939]	Papier
1515W898	Vaux-en-Amiénois	Le moulin de Vaux-en-Amiénois	[1930-1939]	Papier
1515W899	Louvencourt	Le moulin de Louvencourt	[1930-1939]	Papier
1515W900	Frucourt	Le moulin de Frucourt	[1930-1939]	Papier
1515W901	localisation indéterminée	Modes d'application de la force du vent, le moulin anglais à ailes verticales	[1930-1939]	Papier
1515W902	Amiens	Le beffroi d'Amiens	[1930-1939]	Papier
1515W903	Arry	Le moulin d'Arry	[1930-1939]	Papier
1515W904	Pierregot	Le moulin de Pierregot	[1930-1939]	Papier

1515W905	localisation indéterminée	Modes d'application de la force du vent, le moulin à vent ordinaire	[1930-1939]	Papier
1515W906	Oise	Communes de l'Oise de A à C sauf Beauvais et Chantilly	mars 1983	Gélatine souple (NC)
1515W907	Péronne	Le beffroi de Péronne	[1840-1844]	Bois et métal
1515W908	Péronne	Le beffroi de Péronne	[1840-1844]	Bois et métal
1515W909	Péronne	Vue générale de la ville de Péronne et des fortifications	[1900-1910]	Bois et métal
1515W910	Péronne	Façade de l'Hôtel de Ville en ruine	1917	Bois et métal
1515W911	localisation indéterminée	Tour et remparts d'une ville	[1890-1900]	Bois et métal
1515W912	localisation indéterminée	Statue d'un Saint martyr sur une console	[1890-1900]	Bois et métal
1515W913	Péronne	Retable d'autel de l'église Saint Jean-Baptiste	[1890-1900]	Bois et métal
1515W914	Péronne	Retable d'autel de l'église Saint Jean-Baptiste	[1890-1900]	Bois et métal

### **TABLEAU DE REPARTITION DES NOMS DE LIEUX**

(les renvois sont faits au numéro d'article du versement 1515 W)

#### **PICARDIE :**

#### **DEPARTEMENT DE L' AISNE**

Laon : 616-629

**DEPARTEMENT DE L'OISE**

Beauvais :

**DEPARTEMENT DE LA SOMME**

Péronne : 913-914

**NORD-PAS-DE-CALAIS :**

**AUTRES REGIONS :**

**DEPARTEMENT DES ARDENNES**

Charleville-Mézières : 876

**LIEUX NON IDENTIFIES :**

896-897