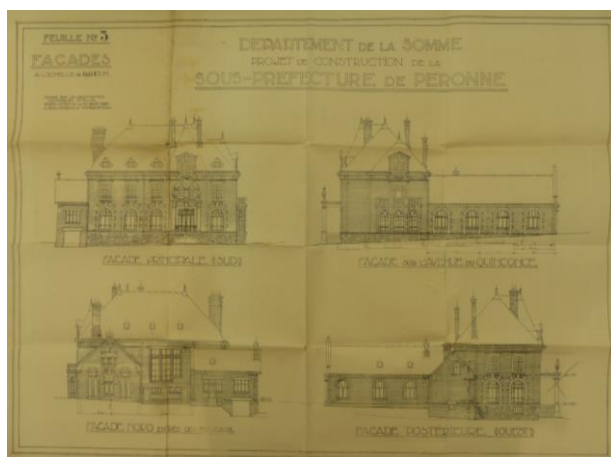


# ARCHIVES DEPARTEMENTALES DE LA SOMME

## SOUS-SERIE 1364 W

### Fonds de la sous-préfecture de Péronne 1926-1977



Plan du projet de reconstruction de la sous-préfecture de Péronne, 10 R 1018

### Répertoire numérique détaillé

par Xavier DAUGY et Stéphane DIEPOLD, archivistes

sous la direction d'Elise Bourgeois,  
directrice adjointe des Archives de la Somme

2024

## **Introduction**

### **Identification**

FR AD 80/1364W

### **Intitulé**

Fonds de la sous-préfecture de Péronne

### **Dates extrêmes**

1926-1966

### **Niveau de description**

Sous-fonds

### **Importance matérielle**

1 mètre linéaire ou 25 articles

### **Nom du producteur**

Sous-préfecture de Péronne

### **Histoire administrative**

La sous-préfecture de Péronne fait partie des 234 sous-préfectures de France et des quatre sous-préfectures du département de la Somme. Instituée par la loi du 17 février 1800, la sous-préfecture de Péronne n'a pas connu de grands changements depuis.

Avant la Grande Guerre, le bâtiment se trouvait sur la Grande Place de la ville. Détruit lors des combats, il ne sera pas reconstruit à son emplacement initial mais en bordure de l'avenue du Quinconce (actuelle avenue Charles-Boulangier). Les travaux de reconstruction sont confiés en 1925 aux architectes J. Ballereau et M. Martineau. L'arrondissement de Péronne comprend aujourd'hui les cantons d'Albert, de Ham, de Moreuil et de Péronne, eux-mêmes divisés en 208 communes.

### **Histoire de la conservation**

Il n'a pas été possible de retracer l'histoire complète de la conservation de ces dossiers. Les documents concernant la sous-préfecture de Péronne semblent avoir été extraits d'un fonds plus global de la Préfecture de la Somme (1159 W) pour créer le fonds coté 1364 W.

### **Modalités d'entrée**

Les documents semblent avoir été retrouvés en vrac sur le quai de déchargement des Archives de la Somme en 1987.

## **Présentation du contenu**

Les dossiers présents dans le fonds reflètent une partie des missions confiées aux sous-préfets, à savoir : l'application et le respect des lois, le maintien de la sécurité et de l'ordre public, la protection des populations et la mise en place des politiques nationales. La particularité de ce fonds est de contenir une très belle collection de carnets anthropométriques de forains et de circulation (cf. annexe pour plus de précisions sur l'historique de ces carnets et pour en connaître la liste).

## **Tri, élimination**

0,20 mètre linéaire a été éliminé lors du classement.

## **Mode de classement**

Répertoire numérique détaillé reprenant les principales missions confiées aux sous-préfectures.

## **Conditions d'accès et d'utilisation**

Archives publiques, régies par le code du patrimoine, articles L 213-1 à L 212-3.

## **Conditions de reproduction**

Les reproductions sont possibles en application de l'arrêté portant règlement de la salle de lecture des Archives départementales de la Somme

L'ensemble des documents est librement communicable. Les reproductions des documents sont autorisées sous réserve du règlement intérieur de la salle de lecture des Archives de la Somme.

## **Langue et écriture des documents**

Français / Allemand

## **Caractéristiques matérielles**

Le fonds regroupe une majorité de documents papier manuscrits et dactylographiés et quelques affiches.

## Sources complémentaires (Archives départementales de la Somme)

### Série L : Administrations et tribunaux de la période révolutionnaire (1790-1800)

#### L 2363-2783 - District de Péronne

### Série W : Archives contemporaines

#### Fonds de la sous-préfecture de Péronne

<b>82 W</b>	Dossier administratif relatif à la mise en place d'un plan de ravitaillement Titres d'alimentation individuels et collectifs. Comptabilité.	1944-1994
<b>196 W</b>	Grand débat national ; éléments d'organisation, rapport conclusif pour la Somme, cahiers citoyens.	2019
<b>1273 W</b>	Recensement militaire ; abrogation des arrêtés de rattachement de forains.	1945-1981
<b>1382 W</b>	Affaires communales : délibérations (Ablaincourt à Ytres)	1940-1988
<b>1388 W</b>	Élections municipales, cantonales et législatives (1940-1995). Expulsions de logements (1949-1996).	1940-1996
<b>1389 W</b>	Dossiers de marchés publics. <i>Élimination en totalité en janvier 2020 à la suite d'une réévaluation</i>	1957-1988
<b>1526 W</b>	Élections municipales et cantonales des 9 et 16 mars 2008 : listes d'émargement, par cantons.	2008
<b>1528 W</b>	Médaille de la Famille française : dossiers individuels de demande d'attribution.	1961-1992

### Série Z : Sous-préfectures

**Sous-série 5 Z** : Fonds de la sous-préfecture de Péronne (1899-1942).

## RÉPERTOIRE NUMÉRIQUE DÉTAILLÉ

Sous-préfecture de Péronne Administration générale et économie.		
<b>Personnel et professions réglementées</b>		<b>1928-1977</b>
1364W1	<p>Fonctionnaires d'État. – Installation et indemnisation pour mutation en Outre-Mer ou en métropole : circulaire (1950). Etablissements de santé : circulaire relative au sanatorium des terrasses à Briançon, correspondance (1951). Déplacement par voie aérienne : copie de notification. Médecin assermenté : arrêté de nomination de M. Louis Risler (1947). Agents déportés politiques décédés en Allemagne ou disparus : circulaire relative au paiement des traitements arriérés (1945-1946). Agents réfractaires au Service du Travail Obligatoire (STO) : instruction (1945). Agents sous les drapeaux : instruction (1946). Levé du secret professionnel : instruction (1945). Enquête sur la tenue des fonctionnaires de l'enregistrement et du timbre pendant l'occupation : demandes de renseignement, rapports, correspondance (1945). Agents membres des Force Françaises de l'Intérieur (FFI) : instruction (1944). Agents appartenant à l'administration de l'Etat, des Département et des communes du Bas-Rhin, Haut-Rhin et Moselle : demandes de renseignements, correspondance (1944). Réintégration d'agents accusés de faits politiques ou racistes : correspondance (1944). Changement d'administration : rappel des règles et conditions (1944). Emolument des agents mis en arrestation par les autorités allemandes : instruction (1944). Enquête sur les agents du ministère de l'intérieur rapatriés en Tunisie : demande de renseignements adressée au sous-préfet de Péronne (1943). Enfants d'agents éloignés des secteurs menacés : correspondance (1943). Indemnité allouée aux agents de l'Etat par des collectivités locales : circulaire (1943). Exemption de réquisition des logements des fonctionnaires par les autorités allemandes : liste des fonctionnaires de la sous-préfecture de Péronne (1943). Entrée des officiers de l'armée démobilisée dans les administrations publiques : correspondance (1943). Prestation de serment : listes d'invités, convocation, protocole de cérémonie (1942). Horaire d'ouverture des administrations publiques : arrêté de la préfecture régionale (1942). Abus de fonction de personnels de la police : correspondance (1942). Application aux architectes fonctionnaires des dispositions de la loi du 31 décembre 1940 : circulaire (1942). Chefs de service de l'arrondissement de Péronne : liste des fonctionnaires, correspondance (1942). Précisions sur la loi du 15 octobre 1940 relatives aux associations professionnelles de fonctionnaire : correspondance (1941). Justice de paix de</p>	

	<p>l'arrondissement de Péronne : nominations, correspondance (1940). Décès de M. Martin, percepteur de Bray-sur-Somme : correspondance (1942). Congés : circulaire (1941). Tenue des locaux des administrations, comportement des agents : circulaire de rappel à l'ordre (1941). Concours d'admission à l'école supérieure de police : note pour la presse (s.d.). Libération d'agents prisonniers de guerre : circulaire relative à des congés exceptionnelles (1941). Agents en service dans la ligne interdite et atteints par la limite d'âge : instruction (1941). Indemnité dite de « séparation » aux agents ayant la qualité de chef de famille : instruction (1941). Mutation de fonctionnaire en zone interdite : note informative (1941). Condition d'accès à la fonction publique des personnes de nationalité étrangère : déclaration, correspondance (1941). Agents relevés de leur fonction ou inaptes : circulaire (1940). Agents de la police nationale et municipale : instruction empêchant d'anciens gendarmes et militaires à postuler (1940). Demande de dispense de nationalité française par Mme Opron (née Bianchi) pour exercer ses fonctions d'agent : dossier personnel (1940-1941). Demande de dispense de nationalité française par Mme Bellemere (née Murcia) pour exercer ses fonctions d'agent : dossier personnel (1941). Nomination de M. Auvray comme percepteur intérimaire de la perception de Miraumont (1943).</p>	s.d., 1941-1951
1364W2	<p>Personnel des collectivités locales. – Nomination et recrutement : arrêtés, délibérations municipales, fiches de renseignements, ordonnance, liste des agents titularisés à Péronne, Albert, Ham et Nesle (1953), programme de concours (secrétaire de mairie, gardien de cimetière), circulaires, correspondance (1940-1960). Révocation, démission : arrêtés, fiches de renseignements, circulaires, correspondance (1940-1941). Recrutement d'agents non titulaires : note, circulaire, correspondance (1950-1955). Mouvements sociaux : circulaire relative au non-paiement des journées de grève (1947). Demande de libération ou mise en congés de captivité d'agents prisonniers de guerre : circulaire (1941). Redressement moral de la nation : communication appelant les agents à redoubler d'effort (1941). Emplois réservés aux personnels militaires : correspondance (1941). Aptitude des avocats aux fonctions municipales : correspondance (1941). Agents exerçant leur fonction dans la zone interdite : demande de renseignements (1941). Demande de dispense de nationalité française par M. Umberto Asini pour exercer ses fonctions d'agent : dossier personnel (1940-1942). Conseil de discipline des agents communaux : formulaire de constitution du conseil, correspondance (1945-1948). Indemnités spécifiques : circulaire, arrêtés (1951-1956). Avancement, affiliation aux caisses de retraites : circulaire, correspondance (1954-1955). Statut général du personnel communal : circulaire, arrêtés, correspondance (1952-1955). Commission nationale paritaire : arrêtés, correspondance (1957).</p>	1940-1960
1364W3	<p>Personnel médical. – Pharmaciens : autorisation d'exercer, arrêtés, interdiction d'exercice, notes d'informations, instructions, listes nominatives des pharmaciens du département (1938-1954). Infirmiers, sage-femmes et pédicures : arrêtés, instructions</p>	

	<p>relatives à la constitution des dossiers des infirmiers, infirmiers exerçant sans diplôme d'état, notes, demandes de renseignements, liste (1944-1950). Médecins : instructions relatives au remboursement des honoraires des médecins phthisiologues, interdiction d'exercice, décisions du conseil de l'ordre national des médecins, notes, listes des médecins radiés, listes des médecins pour l'élection au Conseil national de l'ordre, exposé du docteur Ch. Ameur sur son activité de médecin sous l'occupation, liste des médecins reconnus pour exercer dans la 99<sup>ème</sup> circonscription médicale, états de service du docteur Eugène Fernet (docteur à Albert), circulaires, loi relative à l'exercice de la médecine, loi instituant l'ordre de médecins, décrets sur l'exercice de la médecine et l'art dentaire, autorisation d'ouverture de cabinets médicaux, dossiers de procédure pour exercice illégal de la médecine, circulaire sur l'organisation des syndicats de médecin, instruction sur le remplacement des médecins, correspondance (1940-1956). Médecins assermentés de l'administration : arrêtés, procès-verbaux de prestation de serment, liste des médecins assermentés (1949-1953). Médecin de l'assistance médicale gratuite : admission de patients, autorisation d'exercice, avis d'agrément, désignation des médecins autorisés à délivrer un certificat sanitaire aux travailleurs étrangers (1928-1943). Dentistes : Certificats d'inscription de chirurgien-dentiste à l'ordre départemental de la Somme, notes, enregistrement de cessation d'exercice, certificat d'enregistrement de diplômes, certificat de radiation, notification de décision administrative, arrêté de création d'un conseil de l'ordre, rapport, autorisation d'ouverture d'un cabinet, correspondance (1940-1956). Vétérinaires : arrêtés de nomination de vétérinaires sanitaires du département, arrêtés portant règlement sanitaire des concours agricoles, arrêtés sur les honoraires des vétérinaires sanitaires, liste des spécialistes agricoles, levée d'incapacité d'exercice, arrêté relatif à la vente et à l'abattage des bêtes, retrait de la qualité de vétérinaire sanitaire, correspondance (1928-1951). Herboristes : liste des herboristes de l'arrondissement de Péronne, demande de renseignements (1945). Professions médicales (toutes spécialités confondues) : affiche du personnel de santé, note sur la loi.</p>	1928-1956
1364W4	Experts et percepteurs. – Installation, nomination : procès-verbaux de prestation de serment, notes, arrêtés, correspondance.	1940-1952
1364W5	Caisse nationale des retraités des agents des collectivités locales. – Election des membres du conseil d'administration, affiliation des agents, indemnités, rapports, circulaires, correspondances.	1948
1364W6	Salaires. – Toutes catégories professionnelles : arrêtés, liste des arrêtés (1941-1952). Travaux publics : tableaux des salaires dans les industries du bâtiment, arrêtés, bordereaux de constatation des taux normaux et courants payés aux ouvriers (1946-1961). Revalorisation et réglementation des salaires agricoles : décrets, arrêtés, coupures de presse, télégrammes, tarifs du transport des betteraves, notes modificatives du travail dans les exploitations forestières, correspondance (1941-1955).	1941-1961

1364W7/1-3	Nomades, forains et professions ambulantes. – Surveillance : carnets anthropométriques nomades, carnets forains de nationalité française, carnet de circulation, livrets de circulation, livrets de circulation « A », livrets de circulation « B ». <i>Liste nominative des carnets en annexe.</i>	1950-1977
	1364W7/1 : carnets de Adjaoud à Gruson.	
	1364W7/2 : carnets de Horn à Ruffet.	
	1364W7/3 : carnets de Thomas à Yung.	
<b>Sûreté nationale.</b>		<b>1940-1961</b>
1364W8	Eloignement d'étrangers : arrêtés nominatifs de mesure d'éloignement.	1959-1960
1364W9	Individus recherchés : liste des individus, arrêtés, télégrammes, circulaires, notes, correspondance (1940-1944). Cessation de recherche d'individus : liste des individus, arrêtés, télégrammes, circulaires, notes, correspondance (1940-1942).	1940-1944
1364W10	Police. – Protection des œuvres d'arts, usage des couleurs nationales, trafic d'arme, répression des fraudes, contrôle des touristes étrangers : arrêtés, circulaires, correspondance.	1954-1961
<b>Sécurité intérieure.</b>		<b>1939-1960</b>
1364W11	Sapeurs-pompiers, service incendie. – Organisation du corps, réglementation, concours et concours professionnels et sportifs, fonctionnement des centres communaux : affiches <i>journée nationale du feu</i> (1962), affiche de concours, rapports, règlement, arrêtés de nomination, démission de personnel, avis de promotion, circulaires, note relative à la police d'assurance des personnels, listes des sapeurs-pompiers communaux, état des communes de l'arrondissement possédant un centre de sapeurs-pompiers (suivi de 1886 à 1957), correspondance relative aux stages professionnels, enquêtes sur les candidats, extraits du registre des délibération des Conseils municipaux, palmarès des concours sportifs, correspondance relative au dépense des centres communaux.	1940-1960
1364W12	Défense passive. – Organisation : actes de nomination, notes de service, instructions, listes des responsables, ordre de la Kommandantur obligeant les habitants à vider leur grenier et à y répandre du sable (1941), arrêtés, circulaires, correspondance (1943-1953). Médaille commémorative de la guerre 1939-1945 au titre de la Défense passive : demandes d'avis aux maires, enquête sur les potentiels médaillés, recueil des actes administratifs, correspondance (1950-1955). <i>Congrès de l'Union nationale des amicales d'anciens de la défense passive</i> à Amiens les 20, 21 et 22 novembre 1953 : programme, correspondance (1953).	1939-1955



<b>Affaires économiques.</b>		<b>1940-1961</b>
1364W13	Ravitaillement. – Organisation des commissions de réception : noms et adresses des présidents et des membres de commissions, proposition de membres pour les commissions, liste des circonscriptions, correspondance (1940-1945). Organisation par circonscription (Albert, Chaulnes - Bray sur Somme, Nesle - Marchélepot, Ham – Monchy Lagache, Péronne, Combles, Roisel S Fins) : états nominatifs des personnels des commissions, enquêtes de moralité, acte de nomination, correspondance (1940-1947).	1940-1947
1364W14	Contrôle et surveillance des prix alimentaire. – instruction : notes techniques, arrêtés, instruction, correspondance (1958-1961). Contrôle du prix de la viande de bœuf dans les boucheries de la ville d'Albert effectué par le commissariat : rapports de visite, tableaux statistiques de l'évolution des prix par établissement (1959-1960). Contrôle des prix par la gendarmerie de Péronne : instruction, rapports (1959-1960).	1958-1961
1364W15	Nouveau franc : modalité d'introduction, notes, affiches explicatives, correspondance. Opération <i>viande hachée</i> , opération <i>Suivez le bœuf</i> : dossier de présentation, schéma représentant les différents morceaux du bœuf, correspondance (1959-1960). Opération <i>50 articles</i> : rapports, procès-verbal de réunion, liste des articles dont les prix ont baissé, tracts publicitaires (1959-1960). Fabrication et prix de vente du pain : rapports, correspondance (1960). Commissions communales d'assainissement du marché : listes des commissions et membres, recueil des actes administratifs, extraits du journal officiel, liste des personnes convoquée à la conférence du préfet du 9 janvier 1947 correspondance (1947). Prix de la viande de boucherie : circulaires, comptes-rendus mensuels, notes, rapports, correspondance (1946-1947). Retour à la liberté de commerce : arrêtés, extraits du registre de délibération des conseils municipaux, décrets, correspondance (1940-1946).	1947-1960
<b>Agriculture.</b>		<b>1950-1952</b>
1364W16	Situation économique et agricole du département : rapports mensuels, brochure de l'association générale des producteurs de blé, correspondance.	1950-1952
<b>Affaires communales.</b>		<b>[1941]</b>
1364W17	Villes de Péronne et Albert. – Visite du sous-préfet Pelletier : rapport sur les besoins matériel, financier et humain pour les services municipaux.	[1941]
<b>Assistance et prévoyance sociale.</b>		<b>1940-1961</b>

1364W18	Affaires sociales. – Ecole d'assistantes sociales de Picardie à Amiens : conditions d'admission (s.d.). Rôle des assistantes sociales : correspondance (1941). Assistantes sociales : liste des assistantes exerçant dans l'arrondissement de Péronne, notes sur les horaires d'ouverture (s.d.). Conditions de surveillance du sanatorium interdépartemental de Saint-Gobain (Aisne) : note de nomination de Mme Doudin de Péronne comme membre de la Commission (1943).	1941-1943
1364W19	Hygiène publique – Etat sanitaire Ville de Péronne et arrondissement de Péronne : note, affiche du service médical de la ville relative à la consommation de l'eau, correspondance (1940).	1940
1364W20	Générosité publique. – appel aux dons, collectes à domicile, ventes caritatives : calendriers des appels, arrêtés, circulaires, notes, correspondance.	1958-1961
<b>Presse, poste et télécommunication.</b>		<b>1940-1962</b>
1364W21	Presse. – Contrôle et instruction : arrêtés, autorisation de publication, liste des journaux autorisés à publier les annonces judiciaires, liste des ouvrages interdits par les autorités allemandes, liste des imprimeurs de l'arrondissement de Péronne, notes relatives aux ouvrages soumis au service de censure allemand, liste des publications pornographiques, décrets, observations relative au dépôt légal des périodiques, revue de presse, télégrammes, notes, ordonnances, rapports, état des périodiques de l'arrondissement, correspondance.	1940-1962
1364W22	Services postaux et télécommunication. – réorganisation de la desserte postale de Péronne et alentours : note (1950). Affranchissement, franchise postale, distribution et fonctionnement durant l'occupation : notes, notes relatives aux communications entre la zone libre et la zone occupée, extrait du journal officiel allemand, autorisation par les autorités allemande relative à la circulation des cartes postales, coupure de presse, circulaire (1940-1950). Emprunt des PTT (administration des Postes, Télégraphes et Téléphones) : tract (1950). Agents de PTT tués par fait de guerre : note relative à l'inauguration d'une plaque commémorative (1947). Rattachement des bureaux de poste d'Omiécourt et de Hyencourt-le-petit au bureau de Chaulnes : note (1945). Communication téléphonique et télégraphique : liste des abonnés autorisés à téléphoner (1944), notes, circulaires, rapports, liste des circuits téléphoniques rétablis, autorisation par les autorités allemandes de communication, arrêté relatif à l'entretien des lignes téléphonique, note relative au salaire forfaitaire des porteurs de télégrammes, correspondance (1941-1944). Organisation d'une liaison postale pour la distribution et réception du courrier administratif par estafette cycliste : carte des circuits, horaires des passages, notes, correspondance (1940).	1940-1950

<b>Activités culturelles, sportives et de tourisme.</b>		<b>1926-1956</b>
1364W23	Camping : arrêtés de réglementation (1950). Contrôle des établissements de natation (piscine municipale d'Albert et de Péronne, canal de Chipilly, canal de Voyennes) : rapport relatif à la qualité de l'eau (1952). Colonies de vacances : circulaire (1951).	1950-1952
1364W24	Pêche de loisirs. – Réglementation : avis d'interdiction de pêche dans les cours d'eau, arrêtés, arrêtés réglementaire permanent sur la police de la pêche, avis relatifs aux réserves de pêche sur la canal et la rivière Somme, liste des lieux d'affichage concernant la réglementation, arrêté ministériel relatif à l'emploi de différent matériel de pêche, arrêté relatif à la divagation des oies, canards et autres oiseaux aquatiques, tableau des périodes d'interdiction de la pêche de certaines espèces, arrêté réglementant les déversements industriels dans les cours d'eau.	1926-1956
1364W25	Spectacles et salle de spectacles. – réglementation, diffusion : notes relatives à l'autorisation ou au refus de publicité par haut-parleur de spectacles forains (1956), information sur les spectacles de lutte féminine (1953), note relative aux licences d'entrepreneur de spectacles (1951), circulaire de protestation des exploitants d'œuvres musicales (1951), note sur l'absence de casino, de cabarets, de théâtre, d'école de musique et de café-concert dans l'arrondissement de Péronne (1946-1949).	1946-1956

## **ANNEXE**

### **LES DIFFERENTS TYPES DE CARNETS CONSERVÉS**

#### **LISTE DES PERSONNES DÉTENTRICES**

**(1364W7/1, 1364W7/2, 1364W7/3)**

#### **Loi du 16 juillet 1912**

La loi du 16 juillet 1912 sur l'exercice des professions ambulantes et la réglementation de la circulation des nomades établit plusieurs catégories de professions itinérantes, selon que les personnes disposent ou non d'un domicile fixe. Le but est d'élaborer une identification nationale des professions commerciales et de contrôler les déplacements illicites, en enregistrant les personnes régulièrement présentes sur les routes.

#### **Le carnet anthropométrique nomade**

L'anthropométrie est une technique d'identification des personnes mise au point initialement pour les institutions policières puis judiciaires et pénitentiaires. Elle s'appuie alors sur une série de relevés physiques permettant d'identifier les criminels. Cette technique va servir par extension à l'identification de groupes d'individus qui vont être stigmatisés comme dangereux, à l'instar des nomades.

Les carnets anthropométriques sont imposés aux populations dites nomades de plus de 13 ans afin de consigner tous leurs déplacements. En 1969, la loi est abrogée et les carnets sont remplacés par des livrets de circulation délivrés aux gens du voyage. Les carnets anthropométriques comprennent également les visas des autorités à l'arrivée des nomades dans une commune et à leur départ. Or, les arrêtés municipaux interdisent le stationnement des nomades de plus de 48h, ce qui les obligent, de 1912 à 1969, à faire viser leurs carnets toutes les 48h à l'administration... Autre contrainte : les carnets ne sont pas individuels mais communs aux membres d'une même famille, ce qui les obligent à ne pas s'éloigner les uns des autres.

#### **Le carnet d'identité forain de nationalité française**

Les forains, qui n'ont pas de domicile fixe, sont de nationalité française, et exercent des professions de commerçants ou industriels forains doivent disposer, en cas de contrôle, d'un carnet d'identité individuel avec photographie.

## **Loi du 3 janvier 1969**

La loi du 3 janvier 1969 « relative à l'exercice des activités ambulantes et au régime applicable aux personnes circulant en France sans domicile ni résidence fixe » abroge la loi de 1912. Elle définit différents types de livret de circulation.

La loi du 3 janvier 1969 a été abrogée par la loi du 27 janvier 2017 relative à l'égalité et la citoyenneté.

### **Le livret spécial de circulation, modèle A ou B**

Le « livret spécial de circulation » est délivré aux voyageurs inscrits au registre du commerce ou au répertoire des métiers. Il s'applique aux « personnes n'ayant ni domicile ni résidence fixes de plus de six mois dans un État membre de l'Union européenne » et voulant exercer une activité ambulante.

Le livret spécial de circulation A est délivré aux personnes exerçant une activité ambulante et inscrites à la chambre de commerce, à la chambre des métiers ou dans la base SIRENE pour les auto-entrepreneurs. Les descendants, ascendants ou conjoint de la personne titulaire du livret A peuvent aussi en bénéficier.

Le livret spécial de circulation B peut être délivré au concubin, frère, sœur ou employé de la personne titulaire du livret A.

### **Le livret de circulation**

Le livret de circulation est délivré aux personnes de plus de 16 ans logeant « de façon permanente dans un véhicule, une remorque ou tout autre abri mobile » qui « justifient de ressources régulières leur assurant des conditions normales d'existence notamment par l'exercice d'une activité salariée »; cela peut inclure, par exemple, des travailleurs saisonniers vivant dans leur véhicule.

### **Le carnet de circulation**

Le « carnet de circulation » est délivré aux personnes qui sont dans le même cas que celles ayant un livret de circulation, mais qui ne peuvent justifier de ressources régulières.

## LISTE NOMINATIVE DES CARNETS CONSERVÉS

NOM Prénom	Type de carnet
ADJAOUD Albert	Livret spécial de circulation « A »
ADJAOUD Monique née MERCHIER	Livret spécial de circulation « A »
ALDERBONN Catherine née HORN + enfants : ALDERBONN Bernard ALDERBONN Jean-Claude ALEDERBONN Jacqueline ALDERBONN Brigitte ALDERBONN François ALDERBONN Rosita	Carnet collectif nomades
BEAUTOUR Achille	Carnet d'identité forain
BEAUTOUR Alexandre	Carnet d'identité forain
BEAUTOUR Jacky	Carnet d'identité forain
BEAUTOUR Janine	Carnet d'identité forain
BEAUTOUR Lidia	Carnet d'identité forain
BECKER Désiré	Livret spécial de circulation « B »
BEHRA Emile	Carnet d'identité forain
BLANCHET Claudine née OLIVIER	Livret spécial de circulation « A »
BLANCHET Roméo	Livret spécial de circulation « A »
BLONDEL Adolphe	Livret spécial de circulation « A »
BLONDEL André	Livret spécial de circulation « A »
BLONDEL Claudine épouse RENAUD	Livret spécial de circulation « A »
BLONDEL Léonie née VIOLET	Livret spécial de circulation « A »
BOURRA Marcelle veuve CARRÉ	Carnet d'identité forain Livret spécial de circulation « B »
BREES Jacqueline	Carnet d'identité forain
BREES Josiane	Carnet anthropométrique d'identité nomades
BREES Nadia	Carnet d'identité forain
BROBALD Louise	Carnet d'identité forain
BROCQUE Paul	Carnet de circulation
BROLY Joseph	Livret spécial de circulation « B »
BRUN Gaston	Carnet d'identité forain
BRUN Maurice	Carnet d'identité forain
CARLIER Henri	Livret spécial de circulation « A »
CARLIER Patrick	Livret spécial de circulation « A »
CARRÉ André	Carnet d'identité forain
CARRÉ Marie-Josèphe	Carnet d'identité forain
CARRÉ Nelly	Carnet d'identité forain
CASTEL Rosita	Livret spécial de circulation « A »
COCHEZ (ou COCHER) Gérard	Livret spécial de circulation « A »
COURTIER Yvonne	Carnet d'identité forain
DAUSSY Gilbert	Carnet d'identité forain
DAUSSY Marthe épouse RUFFET	Carnet d'identité forain
DAYRAS Nicole née BOUTELIER	Livret spécial de circulation « A »
DEBEAULIEU Paquita	Livret spécial de circulation « B »
DEBEAULIEU Louise épouse GOT	Carnet d'identité forain
DECENDRE Antoine	Livret spécial de circulation « A »
DECENDRE Georges	Livret spécial de circulation « A » + acte de naissance
DEPRET Jules	Livret spécial de circulation « A »
DINGEON Claude	Carnet d'identité forain
DINGEON Edith	Carnet d'identité forain

DINGEON Marie-Josée née COLARD	Carnet d'identité forain
DOERR Hélène	Carnet d'identité forain
DOERR Marie-Thérèse épouse SAUZER	Carnet d'identité forain
DOERR Michel	Carnet d'identité forain
DOUCHEMENT Gaston	Carnet anthropométrique d'identité nomades
DUBOILLE Janine née ANDRÉ	Livret spécial de circulation « A »
DUBRUILLE Josette	Carnet d'identité forain
DUBRUILLE Lysiane	Carnet d'identité forain
DUJARDIN Marianne	Livret spécial de circulation « A »
DUMAS Alice	Carnet d'identité forain
FALLER Jim	Livret spécial de circulation « A » Carnet d'identité forain
FENOUD Berthe née MARGOT	Livret spécial de circulation « A »
FENOUD Jean (ou Jean-Roger)	Livret spécial de circulation « A »
FILHO	Carnet de circulation
FONTESSE Marie-Hélène épouse CARLIER	Livret spécial de circulation « A »
GASTON épouse CARRÉ Jacqueline	Livret spécial de circulation « B »
GAUTHIER Mélodie	Carnet d'identité forain
GHIER Jean-Marie	Carnet d'identité forain
GHIER épouse VIOLETTE Marie	Carnet d'identité forain
GILLOT William	Livret spécial de circulation « A » Carnet d'identité forain
GOSSART Laëtitia	Livret spécial de circulation « A »
GOT Evelyne	Carnet d'identité forain
GOT Fernand	Carnet d'identité forain
GOT Gustave	Carnet d'identité forain
GOT Laurent	Carnet d'identité forain
GOT Laurette	Carnet d'identité forain
GOUSANDIER Antoine	Carnet d'identité forain
GOUSANDIER Fernand	Carnet d'identité forain Carnet de circulation
GOUSANDIER Madeleine	Carnet d'identité forain
GOUSANDIER Paul	Carnet d'identité forain
GOUSANDIER Thérèse	Carnet d'identité forain
GRICOURT Marie-France épouse GHIER	Carnet d'identité forain
GRUSON Claude	Livret de circulation
HORN Catherine	Carnet anthropométrique d'identité nomades
HORN Eugène	Carnet anthropométrique d'identité nomades
JULIEN Michel	Carnet d'identité forain
KARL Pierrette	Livret spécial de circulation « B »
LAMBERGER Henriette	Carnet de circulation
LAURY épouse TOUPIN Noémie	Carnet d'identité forain
LEFEVRE Françoise	Carnet d'identité forain
LEFEVRE Jean	Carnet anthropométrique d'identité nomades
LEFEVRE Louis	Carnet anthropométrique d'identité nomades + acte de naissance Carnet de circulation
LEGER Paulette	Carnet d'identité forain
LEHÉRISSEL Simone	Livret spécial de circulation « B »
LENFANT François	Livret spécial de circulation « A »
LENFANT Rosa née BLONDEL	Livret spécial de circulation « A »
LEULLIER Paul	Livret spécial de circulation « A »
MAINSSON Christian	Carnet de circulation
MAOLE Georgette	Livret spécial de circulation « B »
MARQUANT Gilberte	Carnet d'identité forain

MARQUANT Muriel	Carnet d'identité forain
MASSON Auguste	Livret de circulation
MEINHART Fausta	Carnet d'identité forain
MERCHIER Armand	Carnet d'identité forain
MERCHIER Marguerite	Carnet d'identité forain
MERCHIER Gérard	Carnet d'identité forain
MERCHIER Roger	Carnet d'identité forain
MOREAU Marie-Jeanne	Livret de circulation
NARMAND Jacques	Carnet d'identité forain
NIOT Louis	Livret spécial de circulation « A »
OLIVIER Claude	Livret spécial de circulation « A »
OLIVIER Reine née ALMON	Livret spécial de circulation « A »
ORTICA Francis	Carnet d'identité forain
ORTICA Henriette	Carnet d'identité forain + acte de naissance
ORTICA Louis (né le 26/04/1931)	Livret spécial de circulation « A » Carnet d'identité forain
ORTICA Louis (né le 11/03/1931)	Carnet d'identité forain
PÉRIN Micheline	Carnet d'identité forain
PICART Gérard	Livret spécial de circulation « B »
PICART née CAPELLE Martine	Livret spécial de circulation « B »
RAINHARDT Fernande	Carnet d'identité forain
RENAUD Alfred (né le 14/02/1947)	Livret spécial de circulation « A »
RENAUD Alfred (né le 07/05/1946)	Carnet d'identité forain
RENNER Pierre	Carnet d'identité forain
RENNER Yvonne née PIDANCIER	Carnet d'identité forain
RENOLD Arthur	Carnet anthropométrique d'identité nomades
RENOLD Bernard	Carnet anthropométrique d'identité nomades
RENOLD François	Carnet anthropométrique d'identité nomades
RENOLD Jean	Carnet anthropométrique d'identité nomades
RENOLD Pierre	Carnet anthropométrique d'identité nomades
RITZ Germaine	Livret spécial de circulation « B » Carnet d'identité forain
RITZ Hippolyte	Carnet d'identité forain
RITZ Jean	Carnet de circulation
RITZ Jean-Claude	Carnet d'identité forain
RITZ Josiane	Livret spécial de circulation « A »
RITZ Madeleine	Carnet d'identité forain
RITZ Odile	Livret spécial de circulation « B » Livret spécial de circulation « A » Carnet d'identité forain
RITZ Pensay	Carnet d'identité forain
RITZ Reine	Carnet d'identité forain
ROUYER Simone née COLLET	Livret spécial de circulation « A »
RUFFET Martial	Carnet d'identité forain
SAUZAIRE	Carnet de circulation
SAUZERE Geneviève	Carnet d'identité forain
SAUZAIRE Jean	Carnet d'identité forain
SAUZAIRE Jeanne concubine WEISS	Carnet anthropométrique d'identité nomades
SAUZAIRE Margueritte	Livret spécial de circulation « A » Carnet d'identité forain
SAUZER Renaldo	Carnet d'identité forain
SAUZER Rita	Carnet d'identité forain
SCHECK Nicolas	Carnet de circulation
SCHWAL Jean-François	Livret spécial de circulation « B »
SÉCULA Fernand	Livret spécial de circulation « A »



SÉCULA Georgette née ALVEZ	Livret spécial de circulation « A »
SIEGLER Irène	Carnet d'identité forain
SPITAEELS Armand	Carnet anthropométrique d'identité nomades Carnet de circulation
STOKMANN Michel	Carnet de circulation
SURY Henri	Carnet d'identité forain
THOMAS Jean-Claude	Livret spécial de circulation « B »
TIAR Ali	2 Livrets spéciaux de circulation « A »
TIAR Louise née BROBALD	Livret spécial de circulation « A »
TOUPIN Emile	Carnet d'identité forain
TOUPIN Eugénie	Carnet d'identité forain
TOUPIN François (né le 21/12/1916)	Carnet d'identité forain
TOUPIN François (né le 02/01/1956)	Carnet d'identité forain
TOUPIN Jimm	Carnet d'identité forain
TOUPIN Lucienne	Carnet d'identité forain
TOUPIN Micheline	Carnet d'identité forain
TOUPIN Socrate (né le 08/04/1912)	Carnet d'identité forain
TOUPIN Socrate (né le 03/10/1947)	Carnet d'identité forain
TOUPIN Yvette	Carnet d'identité forain
VAN BALKOM Alain	Livret spécial de circulation « B »
VASSEUR Harry	Livret spécial de circulation « B » Carnet d'identité forain
VIOLETTE Jean-Claude	Carnet d'identité forain
VOILLOT Marcel	Carnet anthropométrique d'identité nomades
WEISS Emilia	Carnet anthropométrique d'identité nomades Carnet de circulation
WEISS Fernando	Carnet anthropométrique d'identité nomades Carnet de circulation
WEISS Michel	Carnet anthropométrique d'identité nomades Carnet de circulation
WEISS Philippe	Carnet anthropométrique d'identité nomades
WEISS Pierrette	Carnet anthropométrique d'identité nomades
WEISS Ramuncho	Carnet de circulation
WEISS Victor	Carnet anthropométrique d'identité nomades Carnet de circulation
WESSE Marie	Carnet d'identité forain
WISS Rachelle épouse RENOLD	
WISS Thérèse	Carnet de circulation Carnet d'identité forain
WINTERSTEN Désiré	Carnet d'identité forain
WINTERSTEN François	Livret spécial de circulation « A » Carnet d'identité forain
WINTERSTEN Georgette	Carnet d'identité forain
WINTERSTEN Pierre	Carnet d'identité forain
YUNG Charles	Carnet d'identité forain
YUNG née PEIGNE Denise	Carnet d'identité forain
YUNG Emile	Livret spécial de circulation « A »
YUNG Jean	Livret spécial de circulation « A » Carnet d'identité forain
YUNG Jean-Marie	Carnet d'identité forain
YUNG Joseph (né le 10/04/1896)	Carnet d'identité forain
YUNG Joseph [né le 01/03/1928]	Carnet d'identité forain
YUNG Louis	Livret spécial de circulation « A » Carnet d'identité forain
YUNG Marcel	Livret spécial de circulation « A »

YUNG Nicole	Carnet d'identité forain
YUNG Pierre	Carnet d'identité forain
YUNG Pierrette	Carnet d'identité forain