

Toute l'équipe du service éducatif des Archives départementales de la Somme souhaite une bonne rentrée aux enseignants et à leurs élèves et les invite à partager de belles aventures aux Archives en 2019-2020 ...

➤ « **DU BERCEAU AU TOMBEAU. Les archives de l'identité et de la vie intime du XV^e siècle à nos jours dans la Somme** »

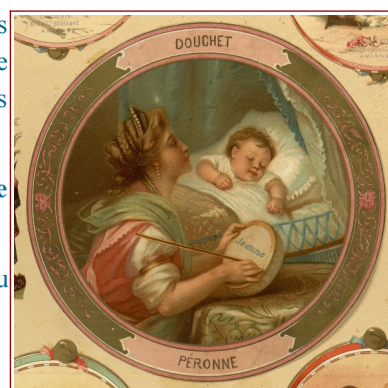
Du 22 septembre au 22 décembre, la **grande exposition temporaire d'automne** des Archives de la Somme présente des documents inédits liés à la naissance, au mariage et à la mort des individus dans une scénographie à trois univers distincts. Mêlant écrits et iconographie, les Archives départementales vous invitent ainsi à une **réflexion sur l'identité** et à un **voyage dans la vie intime des individus**, du XV^e siècle à nos jours.

Le service éducatif vous propose des **visites guidées**, qui peuvent être suivies d'ateliers élaborés en partenariat avec l'enseignant de la classe. *Nous vous proposons également de faire suivre cette visite de la réalisation par vos élèves d'un reportage audio sur l'exposition.*

N'hésitez donc pas à réserver vos visites et à contacter nos professeurs et nos médiateurs pour discuter des modalités de la découverte et de l'exploitation de cette belle exposition qui peut intéresser tous les niveaux d'enseignements et de nombreuses matières (EMC, Histoire-Géographie, SVT, Arts plastiques, Français...)

Visite-présentation de l'exposition pour les enseignants les 2 et 9 octobre entre 14h et 16h30

Attention : places limitées ; réservation obligatoire au 03 60 03 49 50 ou archives@somme.fr



➤ « **14-18, Paysages en guerre** »



Du 07 octobre au 19 décembre, en **complément de notre atelier sur la Première Guerre Mondiale** (voir ci-dessous), venez découvrir cette courte exposition qui présente les modifications subies par les paysages de la région des Hauts de France, l'effort de reconstruction qui en a suivi, ainsi que les traces encore visibles dans les paysages aujourd'hui.

➤ **Retrouvez sur notre site la nouvelle présentation de notre offre pédagogique :**
<http://archives.somme.fr/pages/readPost/17/8>

Déjà en ligne :

- **Grande Guerre et lendemains de guerre**
- **Culture et Société sous l'Ancien Régime**
- **Le fleuve Somme**



A venir très vite (et déjà à réserver ...) :

- **Jules Verne et Amiens** – Cet atelier emmènera vos élèves à la découverte des transformations d'Amiens au XIX^e siècle, sur les pas de Jules Verne. Cet atelier s'inscrit pleinement dans les programmes d'histoire-géographie et de français des classes de 4^e et peut être couplé à un parcours urbain dont le livret peut vous être proposé par notre service.
- **Portraits de femmes au XX^e siècle** – Une galerie de femmes samariennes méconnues mais révélatrices de l'évolution sociale du XX^e siècle ; sous différentes formes possibles et à partir de documents d'archives, les élèves brossent plusieurs portraits. On rejoindra ainsi les programmes de français, d'histoire ou d'arts plastiques en 4^e et 3^e, au lycée général et technologique mais aussi en classe de première professionnelle.

A noter : ce nouvel atelier peut parfaitement accompagner une sortie scolaire à Amiens pour voir les nombreux spectacles liés à la question des femmes dans la nouvelle saison culturelle (Comédie de Picardie et Maison du Théâtre notamment).

A venir un peu plus tard (mais pourquoi pas à réserver aussi dès maintenant!) :

- **Histoire de métiers**
- **Histoire des arts du spectacle dans la Somme**
- **L'archéologie aux Archives**

- La laïcité en débat
- Les étrangers dans la Somme,
- Santé et hygiène au cours du temps,
- Alimentation et restauration hier et aujourd'hui,
- La Justice de l'époque moderne au XXe siècle,
- et beaucoup d'autres idées !!!

➤ **Et bientôt les expositions temporaires d'hiver et de printemps ! :**

A l'hiver 2020, « **scientifiques connus et inconnus du département de la Somme** ». Accompagnez vos élèves dans la découverte des scientifiques samariens depuis les Lumières (Jean-Baptiste Delambre, Antoine-Augustin Parmentier, Edouard Branly, ...) mais aussi de figures bien moins connues (Alexandre-Ferdinand Lapostolle, Charles Tellier, ...).

Au printemps, pensez Archives pour commémorer **les 800 ans de la cathédrale d'Amiens** à travers **deux expositions d'art et d'histoire**: la cathédrale vue par des artistes contemporains et la vie des évêques et du chapitre canonial du XIIIe au XVIe siècles.

➤ **Formation au Plan Académique de Formation le 29 novembre 2019 pour les enseignants du second degré:**

« *Exploiter une exposition temporaire aux Archives départementales de la Somme* »

En s'appuyant sur l'exposition d'automne et à l'approche des expositions d'hiver et de printemps, le service éducatif vous proposera une réflexion collective sur des médiations innovantes pour visiter et exploiter une exposition.

Inscription actuellement sur le site Internet du Rectorat

➤ **Réforme du lycée :**

Accompagnement personnalisé et aide à l'orientation : le service éducatif accompagne des projets ambitieux dans le cadre de l'accompagnement personnalisé, notamment dans une perspective d'éducation à l'orientation.

Archives et enseignements obligatoires : Plusieurs des enseignements obligatoires de seconde et du cycle terminal réclament **une approche historique des savoirs** : en **histoire-géographie** mais aussi en **enseignement scientifique**, en **français** ou en **langues vivantes**, les fonds des Archives présentent de nombreux supports pouvant accompagner l'acquisition des connaissances et compétences des nouveaux programmes.

Archives et enseignements de spécialité du cycle terminal : En **histoire-géographie, géopolitique et sciences politiques**, un travail aux Archives départementales permettra aux élèves de s'initier à la démarche de l'historien. Dans **tous les enseignements (tronc commun et spécialités)**, les fonds des Archives départementales se prêtent à une approche de l'évolution historique des savoirs et à un travail en autonomie. De nombreux documents d'archives pourraient être mis au service du travail présenté lors du « **grand oral** ».

○ **Les « mardis des Archives » : Dès septembre, reprise de notre cycle de conférences ouvertes à tous**

- 17 septembre : Un ambitieux chantier de construction à Amiens au XIVe siècle, les chapelles latérales de la Cathédrale par Nicolas Asseray
- 8 octobre : Récits d'enfance à l'époque moderne par Scarlett Beauvalet
- 26 novembre : La charte de Corbie par Anne Lejeune
- 3 décembre : Histoire de l'aide sociale à l'enfance par Elise Bourgeois

A partir de 18h30, entrée libre dans la limite des places disponibles.

Nous contacter : 03.60.03.49.50

L'équipe du service éducatif :

Élise BOURGEOIS, Directrice adjointe des Archives

Laurine JACQUET, médiatrice (ljacquet@somme.fr; 03 60 03 49 65)

Morgan MAZURIER, médiateur (mmazurier@somme.fr)

Jean-Christophe MOMAL, professeur-relais (jean-christophe.momal@ac-amiens.fr ; 03 60 03 92 25), présent les **mardis matin et vendredis après-midi**.

Peggy LEFEBVRE-DEFROCOURT, professeure-relais (pdefrocourt@ac-amiens.fr ; 03 60 03 92 25), présente le **vendredi**.

Après trois années très actives au service éducatif, Hervé Bennezon a souhaité partir vers d'autres aventures. Néanmoins, vous pourrez notamment retrouver sur notre site ses riches propositions sur « société et cultures au XVIIIe siècle ».

Peggy Lefebvre-Defrocourt, professeure-documentaliste au collège de Beaucamps-le-Vieux, nous a rejoints et mettra notamment au service des enseignants et de leurs élèves une vision pluridisciplinaire.