

### Niveaux concernés

⇒ **Ecole primaire** : cycle 2, thème : identifier les paysages.

⇒ **Collège** : cycle 3 : thème : habiter la ville, thème : habiter un espace de faible densité : habiter les littoraux

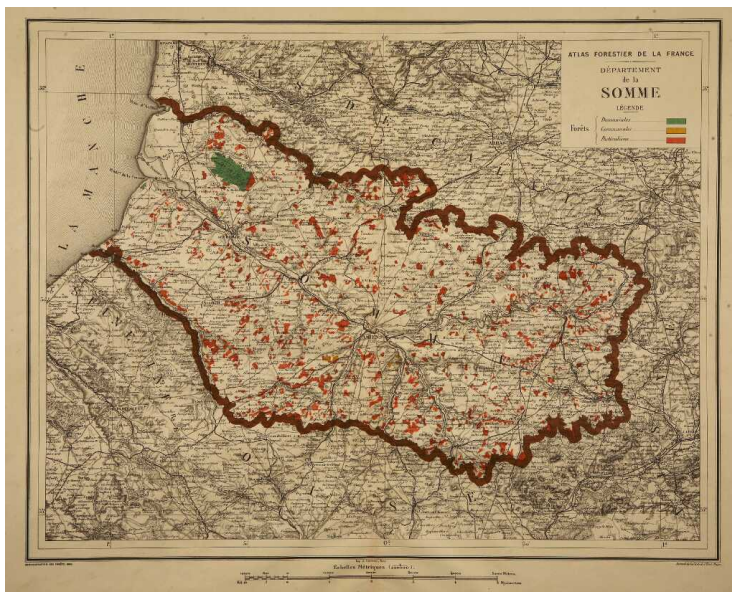
⇒ **Lycée général** : 2<sup>nd</sup>e, Histoire-Géographie : thème introductif sur la place des populations de l'Europe dans le peuplement de la Terre.

SVT : la biodiversité, résultat et étape de l'évolution ; l'érosion de la côte picarde ; ...

Géographie, 1<sup>ère</sup> : mise en valeur et protection des milieux naturels.

L'atelier peut être adapté au niveau de connaissance des élèves. Le questionnaire, ou l'activité, peut être retravaillé par l'enseignant. Outre les enseignants du Premier degré, il concerne particulièrement les professeurs de Lettres, d'Histoire-Géographie, de SVT et d'Arts plastiques.

## *Une Somme de paysages*



Carte administrative des forêts du département de la Somme, 1889, 1 FI 461.

### Documents étudiés

- Cartes géographiques
- Cartes postales
- Rapports
- Plans
- Photographies

### Objectifs

- Se repérer dans le temps et l'espace
- Lecture de documents variés
- Pratique de différents langages
- Ecologie et paysage
- Les traces de la Première Guerre mondiale dans les paysages

### Compétences et Modalités

- Divisés en 5 groupes, les élèves répondent au questionnaire à l'aide de documents originaux portant sur les paysages du département de la Somme.
- Mise en commun des réponses à l'oral.