

# Les établissements industriels Documents à étudier

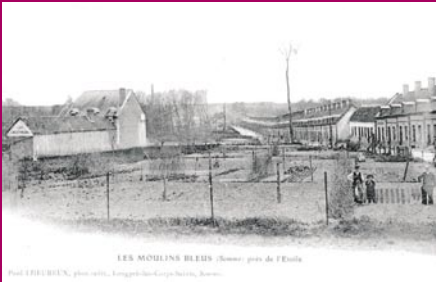


Vue extérieure d'une usine, 1900-1913, Archives de la Somme, 14 FI 72/14.

## Thème : Aux sources de l'âge industriel

### Documents :

- Questions 1 à 4 : Lettre adressée par les dirigeants de la société Saint Frères au préfet de la Somme, 1907 (99 M 96860/4)
- Questions 5 à 7 : Rapport de l'ingénieur des Mines, 1874 (99 M 96843/1)
- Questions 8 à 11 : Monographie Saint Frères, 1911 (coll. particulière)

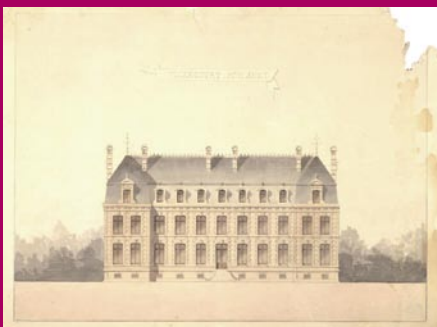


La cité ouvrière des Moulins Bleus à L'Etoile, début XX<sup>e</sup> siècle, coll. particulière.

## Thème : Urbanisation et croissance démographique

### Documents :

- Questions 1 à 12 : Recensements de population, commune de Saint-Ouen, 1851, 1881, 1911 (6 M 711)
- Question 13 à 15 : Extrait de la monographie communale de Saint-Ouen, 1900 (4°100)



Plan du château de la famille Saint, XIX<sup>e</sup> siècle, Archives de la Somme, 13 FI 61.

## Thème : La grande bourgeoisie industrielle

### Document :

- Questions 1 à 4 : Décret de nomination de Charles Saint au titre de chevalier de la Légion d'honneur, 1883 (DA 948)
- Questions 5 à 9 : Résultats de l'élection pour la nomination d'un conseiller général, 1891 (3 M 801) - Profession de foi de Charles Saint, 1894 (3 M 711)
- Question 10 : Plan du Grand Château dressé par l'architecte Delefortrie, XIX<sup>e</sup> siècle (13 FI 63)
- Questions 11 à 13 : Recensement de population, commune de Flixecourt, 1906 (6 M 318)
- Questions 14 à 16 : Lettre adressée par Pierre Saint à son garde-chasse, 1911 (coll. particulière)



Vente par M<sup>rs</sup>  
Moines à la

*A comparu*  
*M. Francois Moines, manufacturier demeurant*  
*à la fabrique d'Harondelle, commune de Bertheaucourt les Dames*  
*Lequel a par ces présentes, vendu avec garantie de*  
*tous troubles, dans dettes hypothécaires, vicieuses et vicieuses*  
*seigneuriales et autres emphyteutiques quelconques, sous toutes*



Vue d'une manifestation d'ouvriers lors des grèves de 1906, coll. particulière.

### Thème : Le monde ouvrier, entre paternalisme et conflits sociaux

#### Documents :

- **Questions 1 à 3** : *Sortie d'usine à Flixecourt, début du XX<sup>e</sup> siècle, carte postale (coll. particulière)*
  - **Question 4** : *Discours du président de la chambre de commerce et d'industrie prononcé à l'occasion de la remise de la Légion d'honneur à Charles Saint, 1883 (DA 948)*
  - **Questions 5 à 7** : *L'école des Moulins Bleus, commune de l'Etoile, XX<sup>e</sup> siècle, carte postale (coll. particulière)*
- Vue intérieure de la société coopérative «La Prévoyance» de l'Etoile, XX<sup>e</sup> siècle, photographie (coll. particulière)*
- Transport des équipes sportives, XX<sup>e</sup> siècle, photographie (coll. particulière)*
- **Questions 8 à 13** : *Article de Léon Bacquet, syndicaliste, paru dans Le travailleur textile, 1923 (DA 825)*
  - **Questions 14 à 16** : *Poème de Paul Beaussart prononcé à l'occasion de la remise de la Légion d'honneur à Charles Saint, 1883 (DA 948)*
  - **Questions 17 à 24** : *Extrait du Cri du peuple relatif aux incidents qui se sont produits à Harondel, janvier-février 1910 (237 PER 4)*